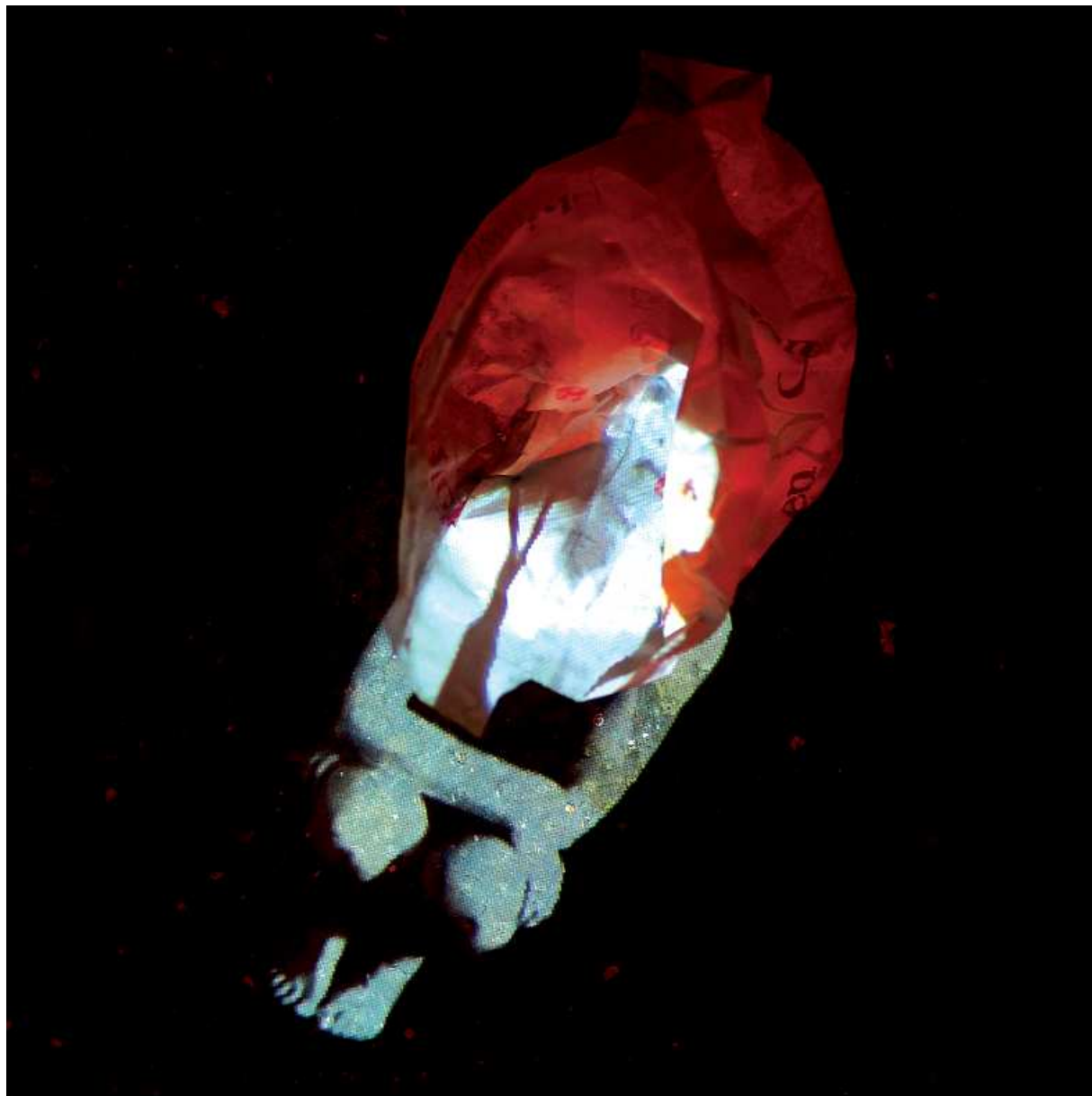


GALERIE  
DEPARDIEU

# ANNA.LACLAQUE

## FEMME FRACTALE



VERNISSAGE JEUDI 18 SEPTEMBRE 2025 18h - 20h

EN PRÉSENCE DE L'ARTISTE  
EXPOSITION JUSQU'AU 31 OCTOBRE 2025

COMITÉ PROFESSIONNEL DES GALERIES D'ART

Galerie Depardieu - 6 rue du docteur Guidoni - 06000 Nice France  
Tél. 0 966 890 274 - [www.galerie-depardieu.com](http://www.galerie-depardieu.com) - [galerie.depardieu@orange.fr](mailto:galerie.depardieu@orange.fr)



## ANNA.LACLAQUE – FEMME FRACTALE

Le projet **FEMME FRACTALE** est né de promenades nocturnes à travers les métropoles du monde. anna.laclaque projette sa propre image sur des murs de maisons, des objets, de l'eau ou des déchets rencontrés au hasard. Les projections fusionnent avec les surfaces ; la silhouette de la femme est fragmentée, multipliée, déformée et fractalisée jusqu'aux limites du reconnaissable. L'artiste s'intéresse à explorer les limites de son propre soi dans différents environnements et contextes. Plutôt que d'être un écran de projection pour les autres, elle se projette pour se réinventer et se redéfinir sans cesse. Dans l'obscurité de la nuit, ce fragile instant d'autodétermination jaillit un aperçu mystérieux et fugace d'elle-même. Les photographies de Michel Lavignon témoignent de ces métamorphoses mystérieuses et éphémères. Pour l'auditorium de l'exquis théâtre de jazz de la Galerie Depardieu, anna.laclaque a sélectionné quelques "femmes fractales" particulièrement adaptées et les a installées dans le théâtre comme auditrices.

---

The project **FEMME FRACTALE** was conceived during nighttime strolls through the world's metropolises. anna.laclaque projects her own image onto randomly encountered house walls, objects, water, or garbage. The projections merge with the surfaces; the woman's figure is fragmented, multiplied, distorted, and fractalised to the limits of the recognisable. The artist is interested in exploring the boundaries of her own self in different environments and contexts. Instead of being a projection screen for others, she projects herself to continually reinvent and redefine herself. In the darkness of the night, this fragile moment of self-determination flashes forth, a mysterious, fleeting glimpse of herself. Michel Lavignon's photographs bear witness to these mysterious, transient metamorphoses. For the auditorium of the exquisite jazz theater of the Galerie Depardieu, anna.laclaque has selected some particularly adapted "femmes fractales" and installed them in the theater as audience.



## ANNA.LACLAQUE

INSTALLATION SPATIALE. VOIX. VIDÉO. PERFORMANCE. PEINTURE.

### DÉCLARATION ARTISTIQUE

L'œuvre d'anna.laclaque a pour thème la représentation de la diversité fluide de l'individu. Afin d'élargir le spectre des différentes facettes de l'être et ainsi de les rendre tangibles, l'artiste développe de vastes installations issues d'un travail transmédia utilisant les médias du chant, de la performance, de la vidéo et de la peinture. anna.laclaque puise sa matière artistique dans un travail performatif avec son propre corps et sa propre voix. Sa voix d'opéra, déformée par des effets électroniques en direct, joue un rôle central dans de nombreuses performances et s'intègre comme élément structurel dans ses vidéos expérimentales et ses installations spatiales et multimédia.

### CV

anna.laclaque a mené une carrière internationale de chanteuse, notamment dans le domaine du théâtre musical contemporain (Festival d'Automne à Paris, Lincoln Center Festival à New York, etc.). Elle a travaillé avec des metteurs en scène de renom tels que Achim Freyer et des chorégraphes tels que Trisha Brown et Reinhild Hoffmann, et a été soliste au sein de l'ensemble de l'Opéra de Francfort, entre autres. En tant qu'artiste visuelle, anna.laclaque a conçu des performances vocales et des projections vidéo dans l'espace public, créé des installations spatiales utilisant des médias électroniques, interprété de la musique électronique improvisée en direct en tant que chanteuse avec son trio Konkret zu Abstrakt, et conçu des espaces scéniques avec des peintures et des vidéos expérimentales (Projekttheater Dresden, Ruhrtriennale Essen, Stadttheater Bremerhaven). anna.laclaque a exposé ses œuvres dans des lieux tels que Verein Berliner Künstler à Berlin, Hole of Fame à Dresde, projektraum-bahnhof à Clèves, Walkmühle à Wiesbaden, Concordia à Enschede, Allgemeiner Konsumverein et Städtische Galerie Halle 267 à Brunswick, et Bedürfnisanstalt à Hambourg. En 2020, elle a lancé le projet artistique international art-mutation.online. Elle a reçu de nombreuses bourses pour des projets de performances et d'expositions. anna.laclaque vit et travaille à Berlin et à Nice.

<http://www.laclaque.org/>



## ANNA.LACLAQUE

ROOM INSTALLATION. VOICE. VIDEO. PERFORMANCE. PAINTING.

### ARTISTIC STATEMENT

The theme of anna.laclaque's art is the representation of the fluid diversity of the individual. To expand the spectrum of the various facets of the self and thus make them tangible, the artist develops expansive installations that arise from transmedia work including singing, performance, video, and painting. anna.laclaque draws her artistic material from performative work with her own body and voice. Her opera voice, distorted by live electronics, plays a central role in many performances and flows as a structural element into her experimental videos and multimedia spatial installations.

### CV

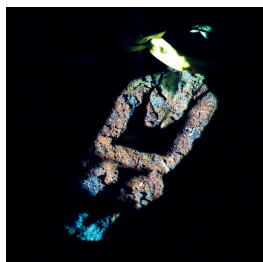
anna.laclaque has pursued an international career as a singer, particularly in the field of contemporary music (Festival d'Automne Paris, Lincoln Center Festival New York, etc.). She has worked with outstanding directors such as Achim Freyer and choreographers such as Trisha Brown and Reinhild Hoffmann, and has been a soloist in the ensemble of the Frankfurt Opera, among others. As a visual artist, anna.laclaque has designed voice performances and video projections in public spaces, created multimedia spatial installations using electronic media, performed live-improvised electronic music as a singer with her trio Konkret zu Abstrakt, and designed stage spaces with experimental videos and paintings (Projekttheater Dresden, Ruhrtriennale Essen, Stadttheater Bremerhaven). anna.laclaque has shown her works in venues such as Verein Berliner Künstler/Berlin, Hole of Fame/Dresden, projektraum-bahnhof/Kleve, Walkmühle/Wiesbaden, Concordia/Enschede, Allgemeiner Konsumverein and Städtische Galerie Halle 267/Brunswick, and Bedürfnisanstalt/Hamburg. In 2020, she initiated the international art project art-mutation.online. She has received numerous grants for performance and exhibition projects. anna.laclaque lives and works in Berlin and Nice.

<http://www.laclaque.org/>

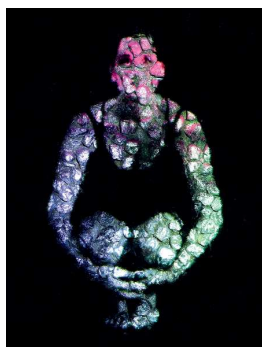


EXPOSITION JUSQU'AU 31 OCTOBRE 2025

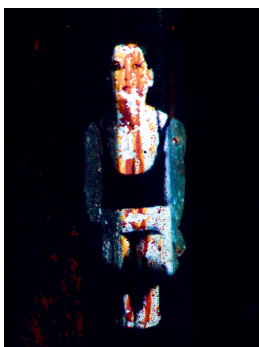
## ANNA.LACLAQUE - FEMME FRACTALE / OEUVRES



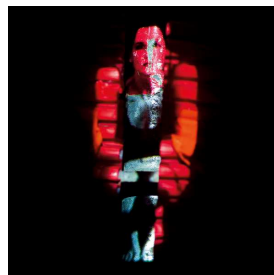
**Berlin\_01**  
80 x 80 cm



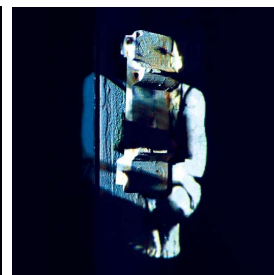
**Hamburg\_05**  
60 x 80 cm



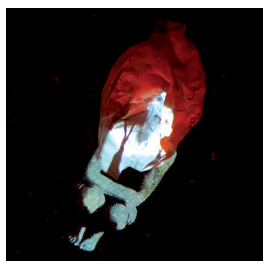
**Marseille\_01**  
60 x 80 cm



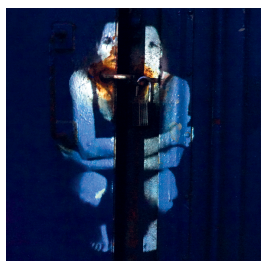
**Nice\_01**  
80 x 80 cm



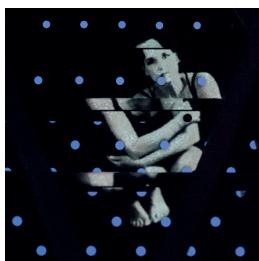
**Nice\_02**  
80 x 80 cm



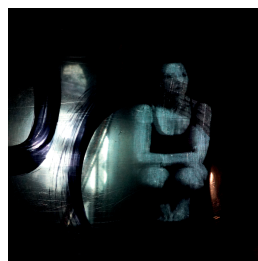
**Nice\_03**  
80 x 80 cm



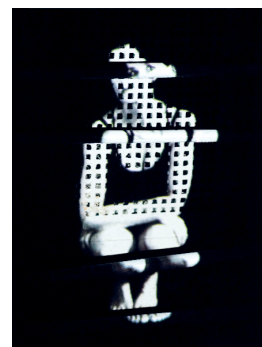
**Reykjavik\_02**  
80 x 80 cm



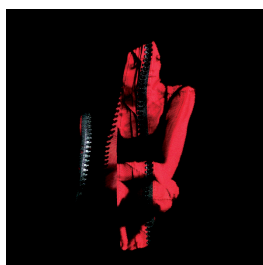
**Reykjavik\_03**  
80 x 80 cm



**Roma\_01**  
80 x 80 cm



**Roma\_03**  
60 x 80 cm



**Stockholm\_02**  
80 x 80 cm

### FEMME FRACTALE (série), 2025

© Conception/Video/Projections: anna.laclaque

© Photographie: Michel Lavignon

Chromaluxe HD Metal Print prix

## INFORMATIONS PRATIQUES

Galerie Depardieu  
6 rue du docteur Guidoni  
06000 Nice  
France

Tél. 0 966 890 274  
[www.galerie-depardieu.com](http://www.galerie-depardieu.com)  
[galerie.depardieu@orange.fr](mailto:galerie.depardieu@orange.fr)

<https://linktr.ee/eidk>  
<https://www.facebook.com/la.galerie.depardieu>  
<https://www.facebook.com/galerie.depardieu>  
[instagram.com/galerie.depardieu](https://www.instagram.com/galerie.depardieu)

Du lundi au samedi 14h30 - 18h30

