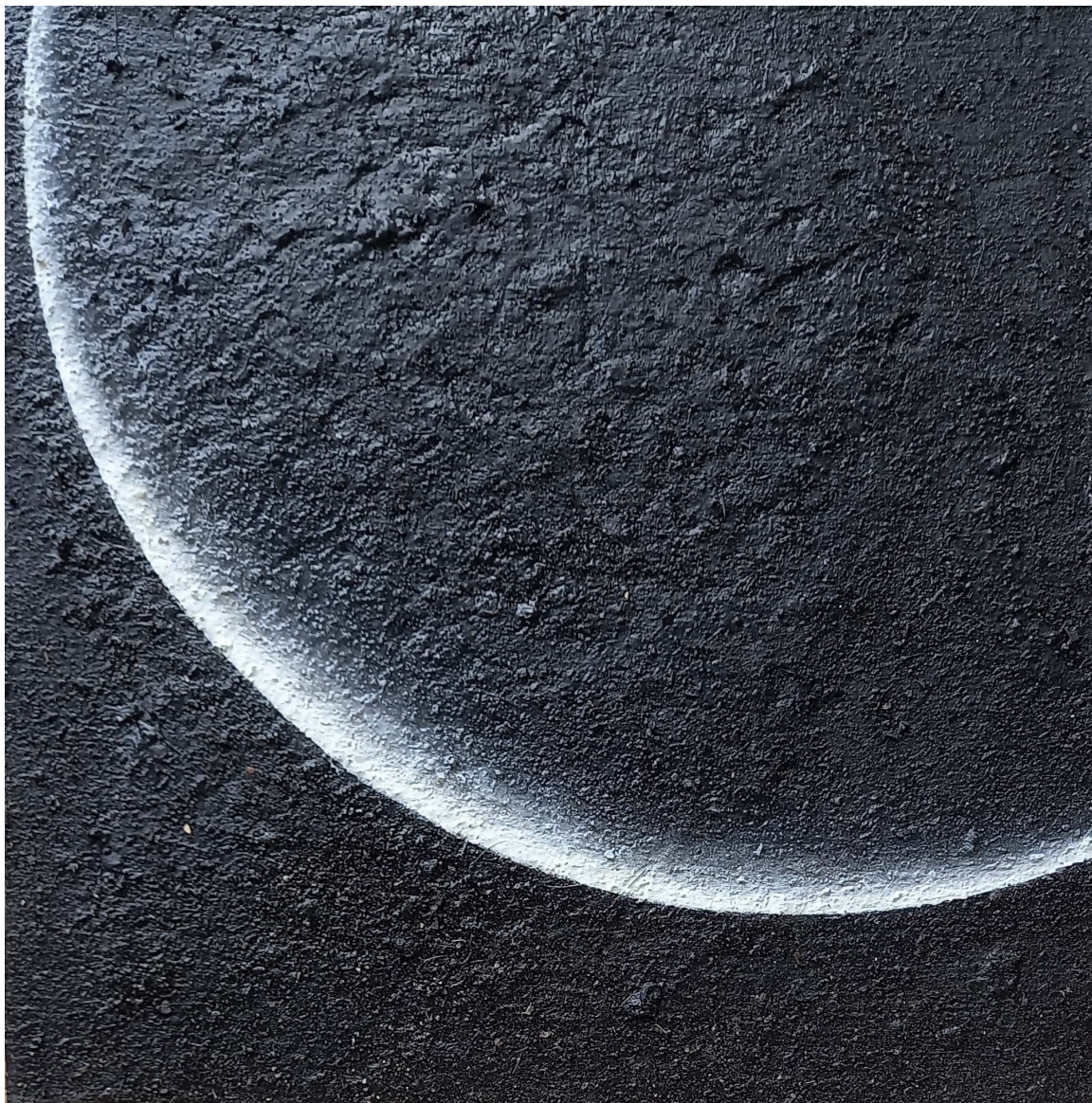


MANUEL RUIZ VIDA

ÉCRITURES DE SILENCE

GALERIE
DEPARDIEU



visuel : Phases, 2021-2022, huile et poussières sur toile marouflée sur bois, 20 x 20 cm

VERNISSAGE JEUDI 2 MARS 2023

16H - 21H

EXPOSITION JUSQU'AU 21 AVRIL 2023

COMITÉ PROFESSIONNEL DES GALERIES D'ART

Galerie Depardieu - 6 rue du docteur Guidoni - 06000 Nice France
Tél. 0 966 890 274 - www.galerie-depardieu.com - galerie.depardieu@orange.fr

MANUEL RUIZ VIDA "ÉCRITURES DE SILENCE"

Aux confins du visible, une fragile écriture de silence, arrimée aux secrets du monde, irradie sans fin l'étendue. Manuel Ruiz Vida montre peu. Dans sa maîtrise absolue de la distance, pour mieux saisir la totalité du visible, dit l'impérieuse nécessité du dépouillement pictural.

Chez lui, d'abord mental, l'espace oscille entre abstraction et figuration. Peinture-mystère, peinture-matière, somptueuse d'essentialité. Dans une absence d'échelle qui ose affronter le vide, microcosme et macrocosme s'indistinguent. Le dehors et le dedans fusionnent, et l'œil s'abandonne aux insidieux miroirs de l'altérité. Dans cette peinture d'éveil, Manuel Ruiz Vida crée des tranches d'immensité, et se moque souverainement des séduisantes apparences pour mieux restituer les richesses infinies des textures du visible...

Au creux de cette ascèse créatrice, il ignore la provocation chromatique. L'opacité archaïque et diffuse convient parfaitement à son dépouillement pictural, et vidée de tout repère mondain, la plénitude s'étend sans limite. La peinture a toujours le dernier mot.

Contre la prolifération contagieuse du trop-plein matériel, l'artiste prend ses distances avec les excès de la modernité. Il invente ainsi des outils primordiaux, des récipients d'âme évidés. On dirait l'alphabet magique de toute entreprise humaine. Nés d'une lumière lointaine, pudique et ténue, ils portent la contemplation jusqu'au bord aigu de l'abîme. Manuel Ruiz Vida immacule l'existence. Chez lui, l'union du vide et du calme pur sublime les affres du monde. L'essentiel est mis à nu dans un univers en apesanteur, où chaque peinture est un seuil. Aux marges de l'art occidental, l'œuvre de Manuel Ruiz Vida ouvre la voie mystique de la peinture, et s'oxygène d'absence. Absence nue, avide, et qui devient féconde en effaçant ce qui se désigne aveuglément dans toutes les illusions du monde.

Les lointains du cosmos et les poussières du présent aimantent sans fin ses peintures. « *Peindre, c'est ouvrir l'espace* » dit-il.

Christian Noorbergen

MANUEL RUIZ VIDA "ÉCRITURES DE SILENCE"

Les peintures de Manuel Ruiz Vida s'attachent souvent aux outils de production les plus simples: récipients en tout genre. Mais ceux-ci ne sont pas tirés de n'importe quel quotidien: couverts de peinture, tachés, ses récipients, seaux sont ceux qu'il utilise dans son atelier: rouillés, salis, ces éléments sont traités de manière synthétique; réduits à de simples formes géométriques. Isolés sur la toile, les successions de couches de peinture, qui finalement semblent s'entremêler, donnent aux oeuvres un aspect granuleux, accentuant par là même l'effet de matière, mais aussi une épaisseur. Il y a quelque-chose de « terrien » dans cette production, plus que les objets qu'il peint, c'est la matière même qui l'attire et qu'il veut rendre palpable. Souvent monumentales, ses œuvres peuvent se faire plus intimes, série d'huiles sur toile, marouflées sur bois, intitulée "L'atelier" privilégie une gamme colorimétrique essentiellement composée de couleurs sourdes (gris, noir, ocre...) où il laisse agir les poussières qu'il génère par ses travaux, par celles qui traversent son atelier. Manuel Ruiz Vida s'est apparemment imposé des limites assez strictes quant aux sujets qu'il traite. Ses récipients ne sont en fait rien de plus que des coquilles vides. Construction et implantation définissent tout autant des volumes intérieurs que l'espace alentour. C'est clair et imuable.

Dans sa série "Hangars" comme dans sa série "Passages", le regard butte inexorablement sur le fond de la toile et les ouvertures qu'il dépeint semblent singulièrement obturées. Nous sommes loin des fenêtres de Matisse ou de Buraglio, qui ouvrent vers la lumière et le monde extérieur; tout au contraire, il semble que l'univers de ses œuvres se referme pour ne donner à voir que le réel, à savoir le support de l'œuvre et la matière de la peinture elle-même, et refusent presque toute profondeur à l'image. Cette impression est d'autant plus oppressante dans les "Passages" que l'artiste y inscrit clairement la silhouette de vraies ouvertures, portes, fenêtres, stèles aux tonalités sombres, vides de tout et pleines à la fois, écrasées par l'absence volontaire de perspective, aveugles et ne débouchant que sur l'espace fermé du tableau. Cadrées au plus près du bord de la toile, elles remplissent systématiquement toute la surface, jouant sur le plan rapproché dans une sorte d'horreur du vide.

Par ailleurs, comme pour épuiser le motif devenu une forme sujette à variations, Manuel Ruiz Vida travaille systématiquement en séries, séries qu'il peut reprendre pendant plusieurs années. Il y a réellement, dans ce travail qui s'expose comme figuratif, de l'abstraction. Quel que soit le thème traité, ses tableaux portent l'audace d'une synthèse abstraite où le motif s'efface, où le regard se heurte au fond opaque de la toile.

Manuel Ruiz Vida souligne que pour lui la question de la perception joue un rôle central. Savoir par exemple si en contemplant le tableau on se situe à la surface de l'objet présenté, ou à la surface de la toile peinte. Autre aspect important: Comment est défini le rapport entre l'espace qui existe d'une part entre l'observateur et la toile et entre la toile et l'objet présenté d'autre part?

MANUEL RUIZ VIDA ESCAPE(S). PHOTOGRAPHIES NUMÉRIQUES, 2022.

A l'automne 2008, Manuel Ruiz Vida s'est rendu six semaines en résidence à Pékin, à la Beijing Film Academy avec deux autres artistes Bertrand Gadenne et Elsa Gaudefroy- Demombynes. Ils ont développé chacun un projet personnel et ont exposé au Beijing Today Art Museum, un lieu prestigieux dédié à L'art contemporain.

Ces photographies prises également à Hong-Kong, Tianjin et Xiditou n'ont jamais été montrées. Dans un pays qui peine à concilier puissance économique et réduction de la pollution, Il a appris à ses dépens qu'on ne photographie pas ce que l'on veut en Chine. Xiditou, situé à quelques kilomètres de Tianjin fait parti des "villages du cancer" comme il en existe des dizaines, où la pollution fait des ravages, sacrifié sur l'autel de la puissance et croissance. En quelques années cette bourgade poussiéreuse avec ses maisons de briques rouges plantées au pied des usines, a perdu un dixième de la population, tous morts d'un cancer. Les hauts-fourneaux appartenant aux usines chimiques et aciéries déversent leurs produits à l'abri des regards. Un spectacle terrifiant. Par ailleurs, d'autres images témoignent de l'intérêt que porte manuel Ruiz Vida aux espaces urbains, aux perspectives exacerbées et aux compositions frontales, aux surfaces colorées et aux ambiances nocturnes... Certaines photographies font écho à ses peintures.



Xiditou, 2008 photographie numérique sur alu dibond 30 x 40 cm

MANUEL RUIZ VIDA

Bibliographie sélective : catalogues individuels

Théo Marteel, catalogue raisonné des oeuvres des 10 ans du Fonds d'acquisition

Prix Wicar - Fonds municipal d'art contemporains, Lille 2018

Catalogue Manuel Ruiz Vida Le temps de la peinture, entretien et textes

de Véronique Baton, Anne Giraud, Laurence Boitel, exposition au musée

Campredon- Centre d'art, L'Isle-Sur-La-Sorgue, 2016

Catalogue Jenseits Des Realen- Au-delà du réel Ulrich Ptak, une visite d'atelier,

Aude Cordennier, Au-delà du réel exposition à la Kunsthalle Rostock et à L'institut français, Allemagne 2008

Revues

Miroir de l'art n° 89, les 500 artistes qui nous font rêver, 2018- G. P.U n°4, éditions INI, Marseille, 2009 -

Cultures en chantier, revue artistique et culturelle n° 1, texte de Olivier Cena, Roubaix, 2006 -

Watch this space, in 50° nord n°4, juin 2004 - Watch this space, in hors-série 50° nord, octobre 2002

Articles (sélection)

2023 Christian Noorbergen, Ecritures de silence - Aralya pour l'exposition à la galerie Depardieu, 2023

2019 Paris Art, site web- actualité culturelle et artistique en France, pour l'exposition à la Galerie Depardieu, avril

2019 Zibeline n° 30, 31, 32 magazine culturel pour l'exposition à la galerie Depardieu, Marseille 12 avril 2019

Lisa Leandri, pour l'exposition Les effacements du monde, Marseille, février 2018

Guillaume Mansart - Documents d'artistes PACA, Marseille 2017

Alain Amiel, PerformArts, Nice juillet 2017

Lina Mistretta, L'oeil n° 691, juin 2016

Christian Noorbergen, site web Aralya n° 71 mai 2016 La matière Transfigurée

Miroir de l'art n°73, avril 2016

Chronique méditerranée n° 166, juin 2016

Claude Lorin, in Zibeline n°92, 2016

Site Art Côte - d'Azur, Nice novembre 2013

Guy Gilsoul, *un univers industriel*, le vif express, pour l'exposition à la galerie Fred Lanzenberg, Bruxelles, février 2008

Yves de Vresse *lourde menace*, agenda n° 1113, pour l'exposition à la galerie Fred Lanzenberg, Bruxelles, décembre 2007

Olivier Cena, *Le temps à l'oeuvre*, Télérama n° 2868, janvier 2005 (couverture du magazine)

Olivier Cena, *L'oeuvre du temps*, Télérama n° 2813 pour l'exposition à l'atelier 2, décembre 2003

MANUEL RUIZ VIDA - BIOGRAPHIE

Manuel Ruiz Vida a été invité à mener différents ateliers de pratique artistique en peinture dans des écoles, collège, lycée, université, centres d'arts : cité des jeunes et école primaire Jules Ferry- Arques, Institut Universitaire de Formation des Maîtres- Douai, collège André Malraux - Lambres-Les- Douai, lycée Camille Claudel-Fourmies, Espace St Cyprien-Toulouse, Atelier 2 Espace Francine Masselis - Villeneuve-d'Ascq.. Il a également présenté son travail en participant à des séminaires, lors de ses résidences d'artiste à l'étranger : à Pékin en 2008 à la Beijing Films Academy International School, à Hong-Kong en 2008 à la Chinese University, à Rome en 2009 au Lycée français Chateaubriand.

Expositions personnelles

- 2019 Les effacements du monde, Galerie Depardieu, Nice
- 2018 Les effacements du monde Galerie Passage de l'art hors-les - murs, Marseille / Manuel Ruiz Vida peintures Théâtre Chaudronnerie, La Ciotat / Fragments, Passage de l'art hors les murs, Marseille
- 2017 L'impermanence et la fuite Galerie Depardieu, Nice / Chronique Galerie Passage de l'art hors les murs, dans le cadre de l'Art Renouvelle le Lycée, le Collège, la Ville et l'Université, Marseille
- 2016 Manuel Ruiz Vida Le temps de la peinture Musée Campredon Centre d'art, L'Isle-sur-la-Sorgue / Manuel Ruiz Vida, peintures Le Silo, Marseille
- 2013 Variation indicible Galerie Depardieu, Nice
- 2012 Materia primera Centre cultural La Casa Elizalde, Barcelone
- 2011 Attraction du vide Espace Saint Cyprien, Toulouse
- 2009 Espace rencontre avec l'œuvre d'art Centre IUFM de Douai
- 2008 Jenseits Des Realen / Au-delà du réel, Kunsthalle Rostock (Musée d'art contemporain), Institut français, Rostock (Allemagne) / Manuel Ruiz Vida, peintures Galerie Fred Lanzenberg, Bruxelles
- 2006 Aspérités La Plate forme, Dunkerque / Manuel Ruiz Vida Groupe Vauban Humanis, Lille / Manuel Ruiz Vida Centre des archives du monde du travail, dans le cadre de la sortie de la revue « Cultures en chantier » Roubaix
- 2005 Manuel Ruiz Vida peintures Galerie Frédéric Storme, Lille / Manuel Ruiz Vida Cité Scolaire Camille Claudel, Fourmies
- 2003 La peinture et son objet Galerie de l'atelier 2 / Espace Francine Masselis ,Villeneuve d'Ascq / Manuel Ruiz Vida peintures Galerie Robespierre, Grande-Synthe
- 2002 Vaines apparences Galerie Frontières, Hellemmes
- 2000 V.R.A.C n°3 Usine Bayart, Roubaix
- 1998 Journées du patrimoine, Le Huchon château d'eau, Roubaix

Expositions collectives (sélection)

- 2020 Parcours de l'Art- Festival d'art contemporain- 26ème édition, Eglise des célestins, Avignon
Nature morte contemporaine L'inventaire, artothèque des Hauts-de-France, Hellemmes (59)
- 2019 Vente aux enchères caritative- Art contemporain, Hôtel Le Plaza, Bruxelles
- 2019 HYBRID'ART salon d'art contemporain de Port-de-Bouc, dans le cadre du Printemps de l'Art Contemporain, Marseille-Expos.
- 2018 Projection du court-métrage Chronique 36ème Festival cinéma d'Alès- Itinérances / La part du numérique dans la création contemporaine, Galerie Passage de l'art, Marseille
- 2017 Le récit et sa capacité à créer de nouveaux mondes, de nouveaux mythes, Galerie Passage de l'art, Marseille / Fractures Galerie Itinéraire, Vallauris
- 2015 Massiliazoom Festival du film social, Le Gyptis, Friche La Belle de Mai, Marseille
- 2014 Artistes de la galerie # 3 Galerie Depardieu, Nice
- 2013 Corps et Ames, collection de la Fondation Plage à l'Humanité, Lomme

MANUEL RUIZ VIDA - BIOGRAPHIE (SUITE)

- 2012 Collection d'hiver, Galerie MLC, Vains- St Léonard / Collection d'été, Galerie MLC, Vains- St Léonard / Lille Art Fair, foire européenne d'art contemporain Grand Palais, Lille / XXVIII International Festival, Sarajevo Winter Turkish Cultural Center Sarajevo (Bosnie- Herzégovine)
- 2011 Lancement de l'artothèque de Rome au travers de sa collection Espazio Torre Argentina, Rome / 25 ème Grand Prix de Peinture de la ville de Saint-Grégoire / Art Kunst Centre Communautaire Maritime, Bruxelles / Fondation Plage pour l'art, dans le cadre de Voies de l'art - parcours d'art Contemporain Musée des Augustins, Hazebrouck / Festival Pile La condition Publique, Roubaix
- 2010 Mario Ferretti - Manuel Ruiz Vida Maison de la Culture de Tournai, Belgique / La sécu, espace d'art contemporain, Lille / Musée départemental de Flandre (collections permanentes) Cassel / Format à l'italienne Espace Le carré Lille (Résidences d'artistes Lille-Rome) / Escape(s) in Shanghai Diffusion de vidéos au Pavillon Lille-Europe / Espace Lounge, Exposition universelle de Shanghai
- 2009 Escape(s)in/ from Beijing Centre d'arts plastiques et visuels, Lille / Maison Folie Beaulieu, Lomme (59) / Escape (s) Beijing Today Art Museum, Pékin
- 2008 Déplacements Passerelle des Arts # 2 La Ferme d'en haut, Villeneuve- d'Ascq / Par sacrifice Exposition hors les murs du Musée départemental de Flandre, Hôtel de ville de Cassel
- 2007 Ici et Maintenant Abbaye de Vaucelles, dans le cadre des résidences / Trajectoires Raison d'art galerie d'art contemporain, Lille / Pas si loin, but so close Chapelle Saint Mathieu, Morlaix
- 2006 Espace Jacques Prévert, avec L. Heidelberger, Mers les Bains / Paysages de Flandres, de l'infiniment petit à l'infiniment grand Exposition hors les murs du Musée départemental de Flandre, Centre d'Architecture d'Urbanisme et d'Environnement, Lille / Un printemps pour la Tossée Peignage de la Tossée, Tourcoing / Surface Maison de l'art et de la communication, Sallaumines
- 2005 Huntenkunst, biennale d'art contemporain, Doetinchem (Pays-Bas)
- 2004 Letzebuerger Artisten Center, salon d'art contemporain, Luxembourg / Watch this space 2 Maison folie Hospice d'Havré, Tourcoing / Die franzen kommen Galerie Bij de Boeken, Ulft (Pays-Bas) / Art Event, salon international d'art contemporain, Lille Grand Palais Hoppeland Ghasthuiskapel, Poperinge, Belgique
- 2003 Passage Université de Courtrai, Belgique / 2000 et 3 tableaux... Musée des Beaux- Arts de Tourcoing / Entre amis / Among friends Alliance Française Rotterdam
- 2002 L'école est finie Ecole supérieure des Beaux- Arts, Dunkerque
- 1999 Les trophées de la couleur Cirque d'hiver, Paris
- 1997 Exposition du visage dans le cadre du colloque visage et littérature, Entrepôt des tabacs - Université du Littoral, Dunkerque

Collections publiques et privées / Acquisitions

Diverses collections particulières ou privées : Albi, Avignon, La Colle- sur-Loup, Lille, Lyon, Marseille, Mers- Les-Bains, Nice, Paris, Roubaix, Toulouse, Tourcoing, Vallauris.

A l'étranger : Bruxelles, Londres, Rome.

Collections publiques et privées : Crossing Museum of Contemporary Arts, Sulaimany- Kurdistan d'Irak) / Télérama S.A, Paris / Musée départemental de Flandre, Cassel / Fonds d'art contemporain, Ville de Lille / Ville de Roubaix / Groupe Rabot Dutilleul, Lille / Artothèque Lasécu, Lille / Groupe Evin, Avelin / Vermeulen S.A, Tourcoing / Fondation David Tafani, Vence / Fondation Plage pour l'art, Wasquehal / Fond d'Art Contemporain- école municipale d'arts plastiques, Hénin- Beaumont.

MANUEL RUIZ VIDA - OEUVRES



Série Beijing, 2008

photographie numérique sur alu dibond 30 x 40 cm



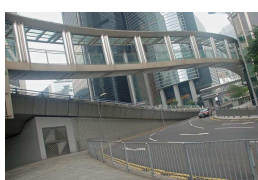
Flottement 2, 2020
huile et poussières sur
bois 43 x 35 cm

Flottement 3, 2020
huile et poussières
sur bois 43 x 35 cm

Flottement, 2020
huile, goudron et
poussières sur toile
65 x 54 cm

Hangar plan n°7,
2007 huile et laque
sur toile
160 x 230 cm

Hangar plan n°6,
2006 huile et laque
sur toile
160 x 200 cm



Palissade n°3, 2015-
2016 huile, laque et
poussières sur toile
89 x 130 cm

Hong-Kong, 2008
photographie numé-
rique sur alu dibond
30 x 40 cm

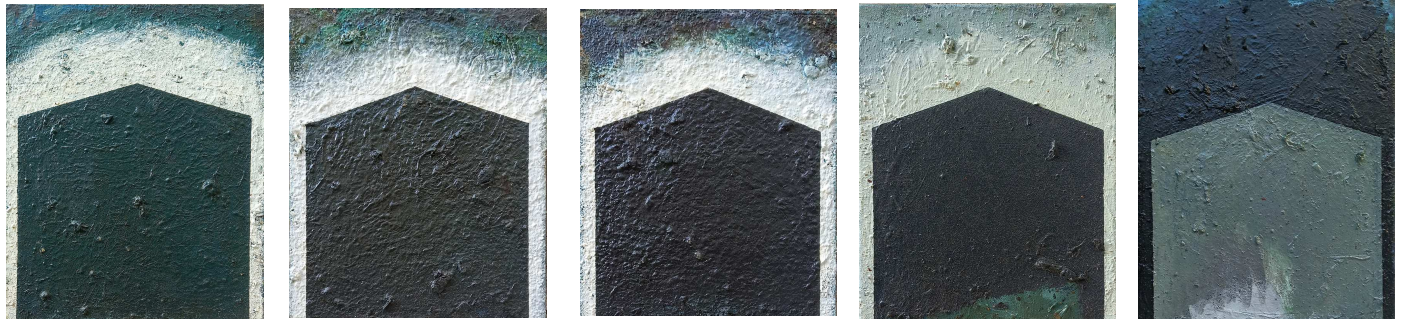
Hong-Kong, 2008
photographie numé-
rique sur alu dibond
30 x 40 cm

Hong-Kong, 2008
photographie numé-
rique sur alu dibond
30 x 40 cm

MANUEL RUIZ VIDA - OEUVRES



L'atelier, 2019 -2020 huile et poussières sur toile marouflée sur bois
20 x 20 cm



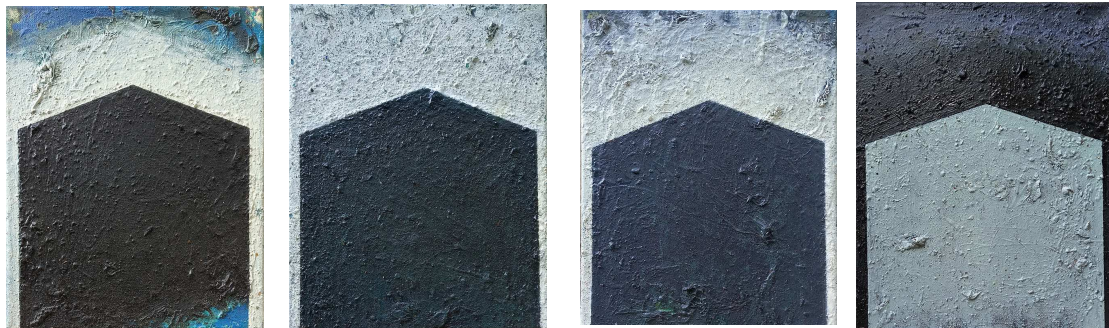
Passage

Passage 2

Passage 3

Passage 4

Passage 5



Passage 6

Passage 7

Passage 8

Passage 9

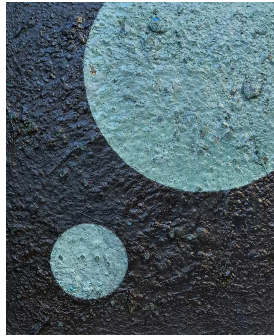
Passage, Passage 2, Passage 3, 2020
huile, goudron et poussières sur bois 43 x 35 cm

Passage 4 à 9, 2020
huile et poussières sur toile, 30 x 24 cm

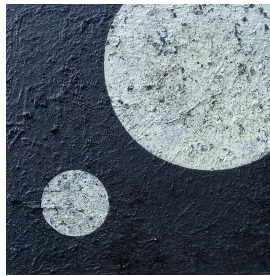
MANUEL RUIZ VIDA - OEUVRES



L'étendue, 2022 -
huile et poussières
sur toile 70 x 50 cm



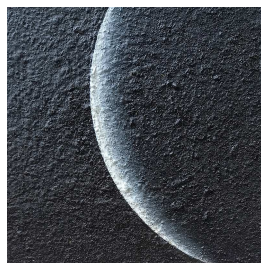
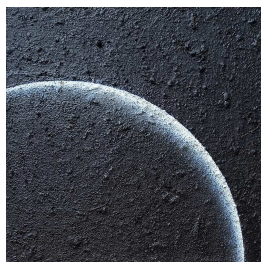
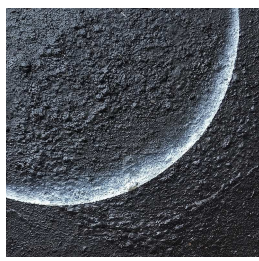
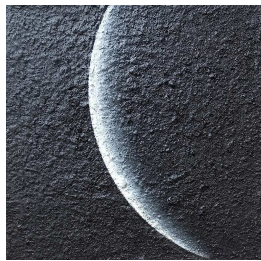
L'étendue 2, 2021 -
huile et poussières
sur bois 43 x 35 cm



L'étendue 3, 2022 -
huile et poussières
sur toile marouflée
sur bois 40 x 40 cm



L'étendue 4, 2022 -
huile et poussières
sur toile marouflée
sur bois 40 x 40 cm



Phases, 2021-2022

huile et poussières sur toile marouflée sur bois, 20 x 20 cm

MANUEL RUIZ VIDA - OEUVRES



Tianjin, 2008

photographie numérique sur alu dibond, 30 x 40 cm



Xiditou, 2008

photographie numérique sur alu dibond, 30 x 40 cm

INFORMATIONS PRATIQUES

Galerie Depardieu
6 rue du docteur Guidoni
06000 Nice
France

Tél. 0 966 890 274
www.galerie-depardieu.com
galerie.depardieu@orange.fr

Lundi au samedi 14h30 - 18h30

