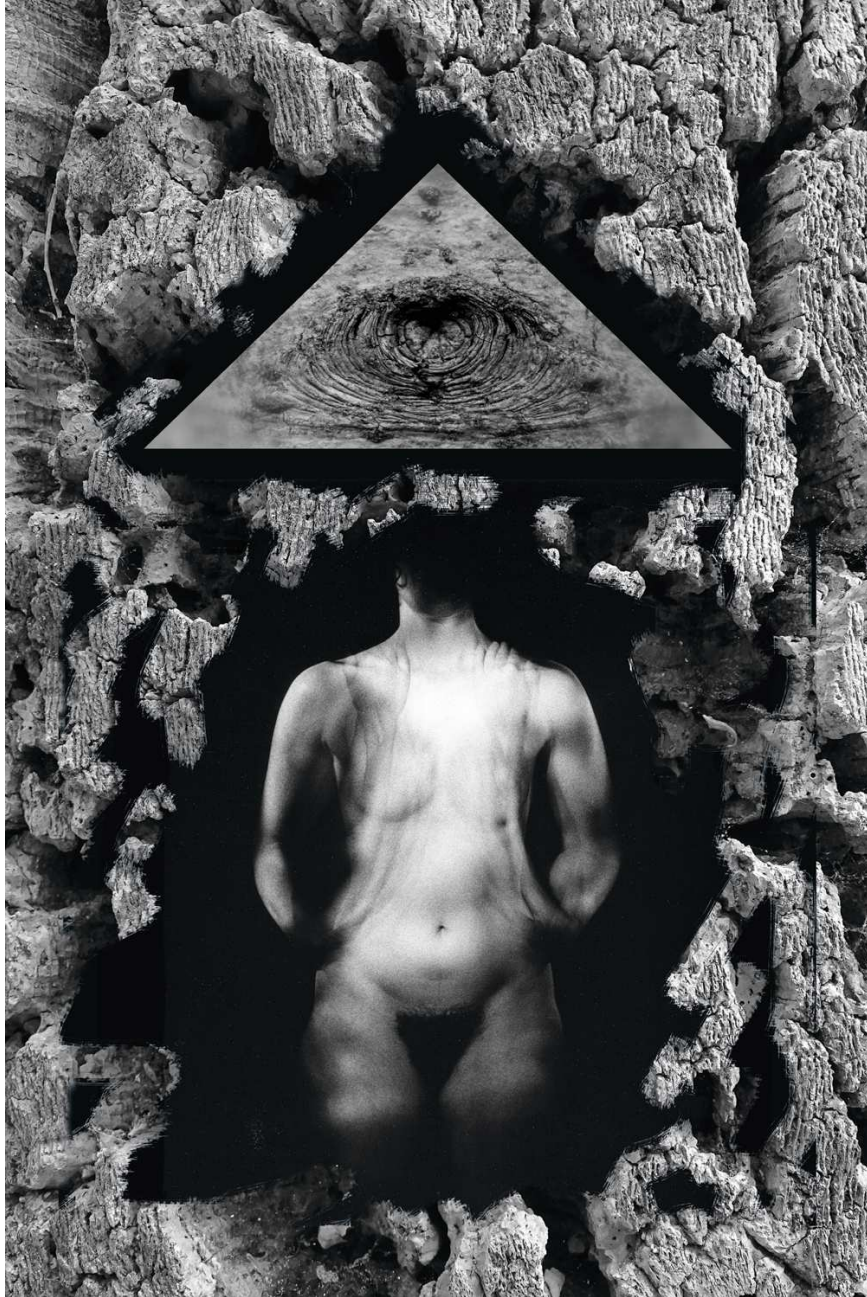


GALERIE  
DEPARDIEU

# MOÏSE SADOUN

« Daphné »



VERNISSAGE JEUDI 2 FÉVRIER / 18H-21H

EN PRÉSENCE DE L'ARTISTE

EXPOSITION AU SOUS-SOL JUSQU'AU 25 MARS 2023

Entrée libre

COMITÉ PROFESSIONNEL DES GALERIES D'ART

Galerie Depardieu - 6 rue du docteur Guidoni - 06000 Nice France  
Tél. 0 966 890 274 - [www.galerie-depardieu.com](http://www.galerie-depardieu.com) - [galerie.depardieu@orange.fr](mailto:galerie.depardieu@orange.fr)

## MOÏSE SADOÛN - "DAPHNÉ"

*L'arbre, comme représentation symbolique du corps vécu, se donne à voir comme un moi humain. Il devient le confident et le réceptacle de projections et d'expérimentations, là où le tronc de l'arbre et le tronc humain gravitent côte à côte et fécondent le champ symbolique.*

*Les fibres de son bois sont des épidermes tapissés de stigmates et de souvenirs enfouis, les mêmes que ceux dont nous sommes faits. Ma démarche photographique va inscrire dans cette écorce dense, crevassée et grave un corps évanescent et mouvant, dans une écriture saccadée de la vie impulsive, libérée des mots et de la mémoire où les gestes tactiles se substituent aux formes pensées. Mon mouvement devient leur corps sur lequel veille l'oeil vapoureux et inquisiteur de la vie commune.*

Cette série qui associe l'arbre et le corps est la conjonction de précédents travaux.

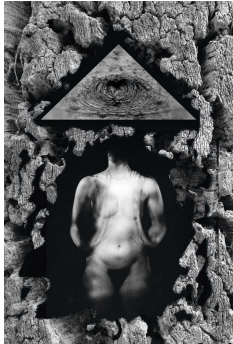
Celui sur l'arbre reste lié à une longue pratique à la fois déambulatoire et introspective: marcher dans les arbres, c'est regarder, réfléchir, projeter, s'interroger sur notre rapport au monde et au lieu, avec la profonde conviction que la relation avec l'arbre est une relation avec nous-mêmes. Marcher parmi les arbres, c'est aussi entrer dans une dimension symbolique et esthétique de la vie commune, à la rencontre de l'autre. Les premiers travaux ont fait l'objet d'une thèse de doctorat, *Perceptions et Mémoire* (1990) à Paris VIII. Plus tard, les séries *Hamadryades* (2006-11) vont dématérialiser l'arbre en corps. D'autres plus récents, *Théâtre d'ombres* (2020-22), puisent leur inspiration dans l'histoire de l'estampe japonaise.

Parallèlement le travail sur le corps, *Corps tactiles* (1990-94), qui a bénéficié d'un enseignement de M. Séméniako, a trouvé sa finalité dans la lecture de l'oeuvre de Henri Michaud, *Mouvements*, ainsi que dans la collaboration avec des performances de danse contemporaine.

Professeur de Lettres et d'Infographie, Moïse Sadoun pratique et enseigne la photographie depuis une quarantaine d'années. Ses travaux ont évolué d'une approche documentaire à une photographie plus spéculative, plasticienne. Il a séjourné une dizaine d'années en Amérique du Nord où il fut commissaire d'expositions au sein de structures culturelles. Passionné par les enjeux pédagogiques liés à l'image, il crée le Pôle Image Chiris après avoir été chargé de mission aux arts visuels pour l'Académie de Nice. De 2012 à 2020, il encadre des productions photographiques au sein de la villa St Hilaire à Grasse.

Ces différents travaux ont fait l'objet de nombreuses expositions (Paris, Toulouse, St Etienne, Lyon, Thessalonique, Nouvelle-Orléans, New York, Winnipeg, Toronto, Grasse, Tourette sur Loup...) et sont présents dans des collections privées et publiques (*Musée Rodin, Club Med, Bibliothèque Nationale, University Art Muséum de Lafayette, Jewish Muséum of Western Canada...*).

MOÏSE SADOUD - "DAPHNÉ" - OEUVRES



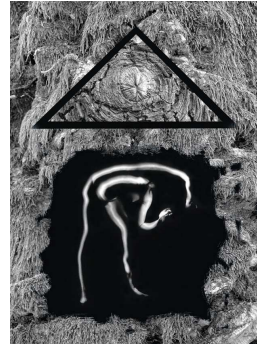
Daphné 1,  
photographie N&B,  
40x60cm, édition  
1/5, 2021



Daphné 2,  
photographie N&B,  
40x60cm, édition  
1/5, 2021



Daphné 3,  
photographie N&B,  
40x60cm, édition  
1/5, 2021



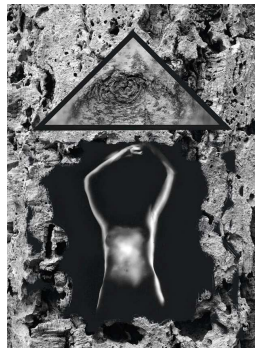
Daphné 4,  
photographie N&B,  
40x55cm, édition  
1/5, 2021



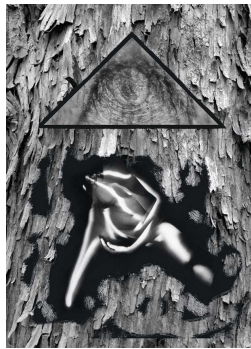
Daphné 5,  
photographie N&B,  
40x55cm, édition  
1/5, 2021



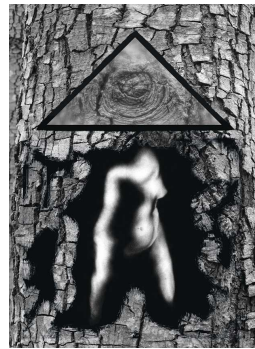
Daphné 6,  
photographie N&B,  
40x55cm, édition  
1/5, 2021



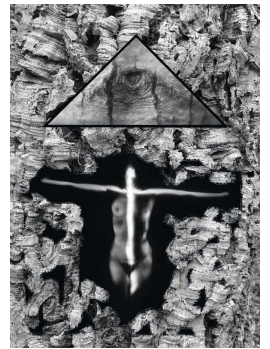
Daphné 7,  
photographie N&B,  
40x55cm, édition  
1/5, 2021



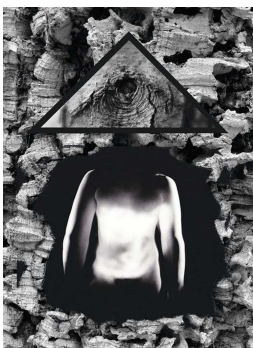
Daphné 8,  
photographie N&B,  
40x55cm, édition  
1/5, 2021



Daphné 9,  
photographie N&B,  
40x55cm, édition  
1/5, 2021



Daphné 10,  
photographie N&B,  
40x55cm, édition  
1/5, 2021



Daphné 11,  
photographie N&B,  
40x55cm, édition  
1/5, 2021

## INFORMATIONS PRATIQUES

Galerie Depardieu  
6 rue du docteur Guidoni  
06000 Nice  
France

Tél. 0 966 890 274  
[www.galerie-depardieu.com](http://www.galerie-depardieu.com)  
[galerie.depardieu@orange.fr](mailto:galerie.depardieu@orange.fr)

Lundi au samedi 14h30 - 18h30

