

GALERIE
DEPARDIEU

ISABELLE CARRÉ

Collages



VERNISSAGE JEUDI 24 NOVEMBRE / 18H-21H

EN PRÉSENCE DE L'ARTISTE

EXPOSITION AU SOUS-SOL JUSQU'AU 28 JANVIER 2023

Entrée libre

COMITÉ PROFESSIONNEL DES GALERIES D'ART

Galerie Depardieu - 6 rue du docteur Guidoni - 06000 Nice France
Tél. 0 966 890 274 - www.galerie-depardieu.com - galerie.depardieu@orange.fr

ISABELLE CARRÉ - COLLAGES

INSPIRATION ET PARCOURS

« Je ne crois pas aux choses mais aux relations entre les choses » Georges Braque

« Rien ne se perd, rien ne se crée, tout se transforme » Lavoisier

« Le doute est père de la création » Galilée

Sensible et curieuse, entre passé, présent et avenir, mon regard porte sur ce que nous sommes et ce qui nous entoure. Après des études spécialisées dans la chimie des molécules odorantes, je découvre l'art aux Ateliers puis à l'École des Beaux-arts de Marseille que j'intègre sur concours en 2008. J'ai trente huit ans.

En design d'espace un sujet attire mon attention « Contact, Ecart, Equilibre. Créer une sculpture ». Les mots résonnent. Contact : Aller au plus proche, Ecart: Prise de recul, Equilibre: Harmonie. Ils font sens et stimulent ma créativité qui, libre, prolifère dans de multiples directions pour donner naissance à un corpus de recherche sur le volume.

Mes découvertes de l'architecture, des explorations artistiques du Bauhaus et des travaux de l'avant-garde russe sur les formes géométriques, l'espace et le mouvement ont une influence considérable sur mes recherches. C'est au Moma, lors d'un voyage à New York en 2008, que je découvre le constructivisme. Les compositions New Man de Lissitzky et AXX de Moholy Nagy m'interpellent. Plus tard, ce sont les recherches sur la reconstruction de l'image des cubistes Pablo Picasso et Georges Braque, la couleur et le rond de Sonia Delaunay, le cabanon du Corbusier, les maisons « bulle » d'Antti Lovag, les anamorphoses de Georges Rousse et les suspensions d'Ernesto Neto.

Mon intérêt pour l'art naît de ce qu'il suggère comme possibles dans les relations pouvant être tissées entre l'Homme, l'Espace et la Matière. Il me procure un champ de liberté et d'expérimentation inépuisables.

Ma démarche est intuitive et expérimentale. Mes principales sources d'inspiration sont : la Nature - du minéral au végétal - l'Homme pris dans sa globalité - corps, esprit, fonctionnement - et mon environnement. A partir de procédés graphiques et plastiques, je cherche de nouvelles formes esthétiques. Dessins, peintures, collages, sculptures, installations sont les techniques que j'explore. De leur confrontation et association, je réalise des créations où résonnent et se croisent des notions fortes comme la construction prise dans le sens de l'élévation et le mouvement que j'apparente à la vie et à l'évolution.

Les formes que je travaille empruntent aux mondes de la géométrie, du minéral et de l'organique.

Elles sont liées aux souvenirs de leur rencontre. La Lozère, terre de mes ancêtres, fut un terrain propice à l'observation de la Nature et mes études à celles de l'atome et de la cellule humaine.

Les collages représentent la part la plus importante de mon travail de recherche. Mon attrait est spontané pour cette technique. Je les réalise à partir de photos de matériaux de construction : formes bétonnées industrialisées, ferrailage, gaines en mousse pvc, bois etc. Je les imprime puis les découpe en suivant parfois les formes observées et les recombine sur des toiles cartonnées ou feuilles de papier. Parfois j'associe le dessin pour souligner, fermer ou prolonger une forme. Je réorganise l'espace, trouve de nouvelles formes et de plans d'observation où le regard circule, s'arrête, se perd, repart, questionne. Je construis... Je construis avec des éléments du réel « plats ». Faits d'ombre et de lumière, ces jeux révèlent formes, profondeurs et textures. Tout m'est permis et les combinaisons s'enchaînent au rythme de mes découvertes.

/ SUITE INSPIRATION ET PARCOURS \

En sculpture, les matériaux que j'utilise sont majoritairement issus de la construction : grillage, fil de fer, tubes PVC, mousses de polyéthylène ou de mon quotidien : emballages, bois, cartons... Je m'intéresse à leur déformation et élévation et n'hésite pas à les combiner pour analyser les effets produits et les réinvestir dans de nouveaux dispositifs.

En novembre 2020, mes collages passent de la deuxième à la troisième dimension. En m'inspirant des formes géométriques travaillées dans mes collages, je réalise, sans étapes préliminaires, des séries de maquettes en carton. Ce matériau retient mon attention pour la chaleur qu'il dégage, sa couleur terreuse, ses surfaces planes et son collage rapide. Par ces jeux de construction spontanés, j'explore les principes de la composition libre à trois dimensions et m'intéresse à l'expressivité des formes.

Le collage de ces sculptures sur des plaques de carton que je positionne verticalement induit mon questionnement sur le traitement de la verticalité par la ligne. Par l'ajout de structures souples et légères dans le dispositif, c'est la verticalité traitée par la courbe que j'interroge.

Mon intérêt pour la couleur à travers la peinture intervient tardivement. Des couleurs primaires que j'applique en aplat entre des fragments de photos ou de carton, je les dépose en mélange sur des formes géométriques spontanées ou des formes extraites de mes collages dessinées sur une toile.

Mon initiation à la gravure à L'atelier Le Safranier d'Antibes, révèle mon intérêt pour les effets de texture. Ils font écho à ceux de mes collages. Actuellement à l'atelier de prototypage SoFAB de Sophia Antipolis, j'explore le passage de mes collages de la deuxième à la troisième dimension avec de nouveaux matériaux.

De par ces nouvelles approches, ma sensibilité sur le volume architectural se précise. Elle semble vouloir comprendre la forme architecturale et son évolution dans le temps et l'espace. Aussi mon souhait de comprendre et traduire les effets perceptibles liés au grand format se manifeste plus intensément. Cependant cette étape importante de ma démarche artistique est freinée par la recherche de matériaux nouveaux, d'un lieu adapté et de partenaires avec lesquels l'écoute et le partage de compétences sont privilégiés. C'est le chemin que je désire prendre pour continuer à réaliser mes rêves et à les transmettre.

“ Lorsqu'on rêve tout seul, ce n'est qu'un rêve
Alors que lorsqu'on rêve à plusieurs, c'est déjà une réalité.
L'utopie partagée, c'est le ressort de l'Histoire.” Helder Câmara

ISABELLE CARRÉ - COLLAGES

NOTE ET POÈME RAPHAËL MONTICELLI OCT.2022

Un travail d'artiste arrive jusqu'à vous. Il vous fait signe, plus ou moins, vous secoue, éveille en vous la foule des souvenirs, rameute des floppées d'images. Il vous saisit. Il semble porter avec lui des vies entières, des fragments de la vôtre, vos rencontres, vos expériences. Des amitiés anciennes se réveillent. Des murmures de conversation montent des objets que vous voyez.

Isabelle Carré
ou
la musique des choses

Je suis un éphémère et point trop mécontent citoyen
d'une métropole crue moderne, parce que tout goût
connu a été éludé dans les ameublements et l'extérieur
des maisons aussi bien que dans le plan de la ville.

Arthur Rimbaud Les Illuminations (Ville)

Tu as recueilli les fragments du monde
pierres et terres
arbres herbes
eaux fuyantes odeurs
parfums de boue fragrances musquées
traces animales dans un souffle saisies
buissons enchevêtrés
bruyant doucement de paroles intimes

Tu les as emmagasinés dans le grand hôtel de mémoire
pourraient-ils disparaître?

*Ce fut une terre d'enfance aux courses désordonnées
les pierres chantaient alors
faisaient frissonner les arbres
et résonnait la mélodie têtue des bêtes invisibles*

Ainsi ont pris forme tes mains
mesure ton corps
musique tes pas
danse tes mouvements
espace ta vie

Te voici devenue piétonne des grand'routes
ou du mitan des villes
À mains ouvertes tu prends l'empan des choses
humbles matières
briques et ferrailles
*on sait trop bien les ordonner en rengaines bandes
mousses et cartons
si proches de la terre et dans la terre si tôt disparus*

/ SUITE POÈME RAPHAËL MONTICELLI \

tu les as nichées dans tes mains

Recueillement

leur donnant

un peu

la forme de tes mains

de ton corps

de l'envol de tes gestes

et l'espoir de la danse

tu les as caressées d'un doigt attentif

Méditation

peau contre peau

visage contre visage

souffle contre souffle

tu les as respirées du regard

et aspirées

ces inspirantes

et disposées en partitions savantes

suivant l'ordre commun

de la terre et du ciel

Ainsi faisons-nous des châteaux de sable

des cairns éphémères devant les vagues ou au bord des chemins

ainsi nous amusions-nous à construire des villes

que nous pouvions embrasser

Tu as voulu cette danse des choses

cadences du béton

déhanchement des mousses

impérial dénuement d'un emballage

la danse des femmes et des hommes

sertie dans les choses

à l'image de nos corps

lourds d'impossibles envols

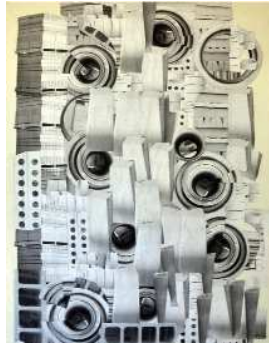
et figurant un bref instant l'essor

dans la grâce d'un bond

ISABELLE CARRÉ « COLLAGES » - OEUVRES



PCX8, 2008/2009
Collage photos,
Matériaux de construction
et acrylique sur châssis
entoilé, 100x80 cm



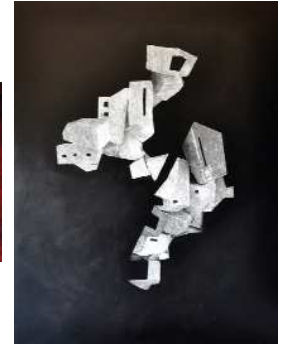
PCX4, 2008/2009
Collage photos,
Matériaux de construction
sur châssis entoilé,
100x80 cm



GC1, 2021
Collage photos,
Matériaux de construction
et acrylique sur toile,
160x120 cm



CR0721, 2021
Collage photos,
Matériaux de construction
et acrylique sur toile,
209x155 cm



CN206, 2021
Collage photos,
Matériaux de construction
et acrylique sur toile,
80x60 cm



CN209, 2021
Collage photos,
Matériaux de construction
et acrylique sur toile,
80x60 cm



CN201, 2021
Collage photos,
Matériaux de construction
et acrylique sur toile,
80x60 cm



CN207, 2021
Collage photos,
Matériaux de construction
et acrylique sur toile,
80x60 cm



C211, 2021
Collage carton,
42x29,7 cm



CB0921, 2021
Collage photos,
Matériaux de construction
et acrylique sur toile,
215x152 cm



C213, 2021
Collage carton,
75x68 cm



C216, 2021
Collage carton,
116x82 cm



C215, 2021
Collage carton,
95x83 cm

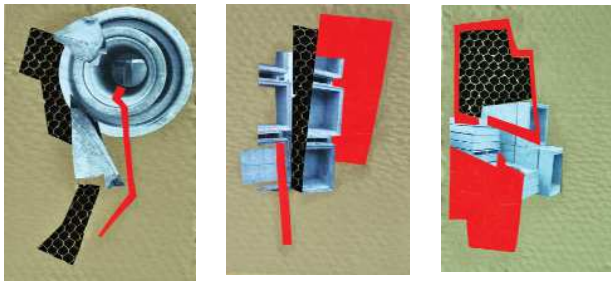


C212, 2021
Collage carton,
42x29,7 cm



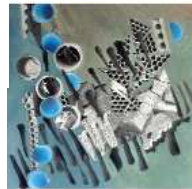
CJ1121, 2021
Collage photos,
Matériaux de construction
et acrylique sur toile,
211x152 cm

ISABELLE CARRÉ « COLLAGES » - OEUVRES



CC2, CC3, CC1, 2021

Collage photos Matériaux de construction et acrylique sur toile, 40x28 cm



PCC27



PCC36



PCC24



PCC31



PCC42



PCC34

PCC27, PCC36, PCC24, PCC31, PCC42, PCC34, 2019-2020

Collage photos Matériaux de construction et acrylique sur toile cartonnée, 40x40 cm



PC1



PC2



PC5



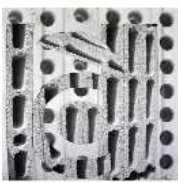
PC22



PC23



PC10



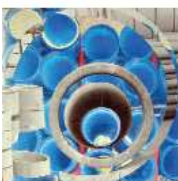
PC6



PC4



PC14



PC3



PC9



PC17

PC1, PC2, PC5, PC22, PC23, PC10, PC6, PC4, PC14, PC3, PC9, PC17

2019-2020, Collage photos Matériaux de construction et acrylique sur toile cartonnée, 20x20 cm