

GALERIE  
DEPARDIEU

# N\_VR

ICE BLUES



VERNISSAGE JEUDI 9 JANVIER 2020

16H - 21H

EXPOSITION JUSQU'AU 2 FÉVRIER 2020

COMITÉ PROFESSIONNEL DES GALERIES D'ART

Galerie Depardieu - 6 rue du docteur Guidoni - 06000 Nice France  
Tél. 0 966 890 274 - [www.galerie-depardieu.com](http://www.galerie-depardieu.com) - [galerie.depardieu@orange.fr](mailto:galerie.depardieu@orange.fr)

paris  
art

## N\_VR "ICE BLUES"

La série de diptyques « Ice BlueS » est née de la rencontre fortuite d'un Ice bar de Copenhague et d'un glacier de Patagonie.

Deux séries de photos bleues, deux séries de photos de glace mais en contradiction profonde l'une avec l'autre. La glace de l'Ice bar, artificielle et scintillante, arbore le bleu de méthylène des becs bunsen, est issue d'un gaspillage éhonté d'énergie et participe de la fonte des glaciers de Patagonie. Ceux-ci, d'un bleu naturel et délicat semblent crier ; ils se tordent, craquent et s'effondrent à force de réchauffement, à force d'indifférence. Le rapprochement de ces deux séries permet à la photographe de tenir ensemble les deux bouts de la chaîne du réchauffement climatique ; les causes [fabriquer de la glace artificielle a un coût énergétique important], et les conséquences [la fonte des glaciers du bout du monde par suite du réchauffement climatique.]

Cette série permet de dénoncer le réchauffement climatique, ses causes et ses conséquences sans pour autant se priver de belles images, car la glace qu'elle soit artificielle ou naturelle garde, pour l'oeil, sa part de beauté et de mystère. L'exposition sera complétée par une installation « Time Is Up » où une boule de glace bleue fondra en direct durant le vernissage et les temps forts de l'exposition.

The « Ice BlueS » diptych series has been created after the fortuitous encounter between an Ice Bar in Copenhaguen and a Patagonia glacier. Two blue photographs series, two ice photographs series, but both are in deep contradiction with one another. The Ice bar artificial and glinting ice displays the Bunsen burners methylene blue. It comes from a shameless waste of energy. It contributes to the melting of Patagonia glaciers. The latter, delicately and naturally blue, seem to be screaming. The glaciers twist, split and collapse, because of warming, because of indifference. Getting closer together these two photographs series allows the photographer to encompass both ends of the global warming phenomenon - the causes (manufacturing artificial ice with an important energy expenditure) and the consequences (glaciers melting down at the other end of the world as a result of global warming). This photograph series is a way of denouncing global warming, its causes and its consequences, without for all that depriving ourselves of pretty pictures. Whether artificial or natural, to the eye of the beholder, ice keeps a part of beauty and mystery.

## N\_VR - BIOGRAPHIE

Issue du monde de la danse, N\_VR a suivi plusieurs formations liées à la photographie (cours du soir à l'ENSP d'Arles, stage au service photographique des musées de Bordeaux, stages auprès de photographes renommés durant les RIP d'Arles...), son but étant de développer visuellement sa manière d'appréhender le monde. De 2006 à 2009, N\_VR participe à diverses expositions collectives (« Minuit vingt, demain matin » Groupe A à Paris X) et personnelles (« Désapparences » à Paris, Bordeaux, Arles, Marseille et Tolède(Espagne)) En 2010, résidence d'artiste auprès de la Communauté de Communes de Pont du Gard (une exposition : « Territoire Commun, Paysages Intimes » et un atelier de photographie participative : « Image de Soi, Image de l'Autre » y seront développés ; un catalogue interactif paraîtra sur internet)

De 2011 à 2015, elle développe ses ateliers avec le CCAS de Bordeaux et en formation d'élus, son exposition personnelle « QUELQUE CHOSE rOUGE » est programmée à Paris, Arles, Marseille 2013, Bordeaux et Rhodes (Grèce). Elle travaille également avec des éditeurs (photos de couverture), a dirigé une revue culturelle : « L'Ormée » à laquelle elle apporte toujours sa contribution visuelle, un article sur son travail est paru dans la revue « Art Absolument » en juin 2015. Depuis 2016, l'artiste participe à « Femmes en Mouvement », événement soutenu par la Ville d'Arles dont le visuel est choisi parmi ses œuvres depuis quatre ans, elle y propose des projections, expositions, des ateliers

« Image de Soi, Image de l'Autre » et participe à des expositions collectives. Sa série photographique : « Urban Ghost » sera exposée pour la première fois à Arles dans le cadre d'« Arts at Home » puis à Calvisson, Valliguières (Gard) et Bègles. En 2017, elle développe son projet personnel et monumental : « Ghost Project » dont 5 toiles ont été acquises par une galerie du Colorado et ses « White Ghosts » ont été exposés par la galerie Depardieu à Nice en mai 2018. Elle a des projets avec les villes de Bègles, de Brest et d'Arles. Les séries « Urbaines Solitudes » et « Ice Blue » sont d'ores et déjà programmées par la Galerie Depardieu qui la représente désormais. Au printemps 2018, elle a fondé le festival « Tombé.e.s des nu.e.s » à Arles avec « Osez le féminisme », fourni le visuel et une exposition de nus masculin noir et blanc retravaillés à l'encre sur calque. Pendant les Rencontres Internationales de la Photographie d'Arles, elle a participé à l'exposition collective d'Arles Gallery « Make Love, not War » parrainée par Charlélie Couture et produit dans le cadre de Voies Off une exposition personnelle sur Arles « Arles est Sienne ». Un article sur son exposition « Urbaines Solitudes » à la galerie Depardieu à Nice est paru dans la revue Inferno en janvier 2019.

Ses projets pour 2020-21 : « Ice Blues » dans la galerie Depardieu à Nice en janvier 2020 et dans la chapelle des pénitents bleus à La Ciotat au printemps 2021 ; « Ghost Project » son projet monumental sera exposé dans son ensemble en l'église des frères prêcheurs d'Arles avec le soutien de la ville d'Arles.

Ut Barley Sugar (artiste et performeuse parisienne) dit de son travail : « N\_VR est une exploratrice de l'épaisseur du présent, elle traverse la réalité en écartant à peine les bords du présent. Elle révèle une autre dimension sans mise en scène, se laissant surprendre par le moment présent, qui, grâce à la précision de son instinct, déclenche en nous une vision de la vérité. Elle compose ses photos comme des tableaux ; le processus de création passe par un interstice de conscience : sentir et voir l'image entre le réel et le rêve montré. A partir de cette pré conscience de l'image, N\_VR compose des séries qui plongent le spectateur dans un état d'observation inconsciente. »

## N\_VR - BIOGRAPHY

Initially from the dance world, N\_VR has followed several trainings in photography over dozens of years (courses and evening classes in Arles (South of France), classes taken from a distance, internships with photography museums in Bordeaux), in order to visually develop her way of seeing the world around her.

From 2006 to 2009 N\_VR took part in various different collective and personal exhibitions (« minuit vingt demain matin » / « Twenty minutes past midnight next morning » coll. Group A; « Désapparences » / « Disappearances » in Paris, Toledo, Bordeaux, Marseille, Arles...)

In 2010 An artist residence with the community of Pont du Gard (the exhibition « Territoires communs, Paysages Intimes » / « Unknown Territories, Intimate landscapes »; development of the participative photography workshop « Image de Soi, Image de l'Autre » / « Self Image, Image of the other »...)

From 2011 to 2015 Developing of participative photography workshops with Bordeaux's CCAS, personal exhibition « QUELQUE CHOSE ROUGE » « SOMETHING RED » in Paris, Arles, Bordeaux, Marseille (France), Rhodes (Greece)...; works with publishers, edits a cultural magazine « L'Ormée » and brings her visual contribution to it; an article of her work appears in « Art Absolument » magazine.

2016 Takes part in the event « Femmes en mouvement » / « Women in motion » (Arles) for which she supplies a visual support and for which she suggests a photography workshop : « Image de Soi, Image de l'Autre » "Self image, Image of one another" as well as a screening : "Sur la tête des femmes". "Urban Ghosts" is presented for the first time in the context of Arts at Home in Arles then at Calvisson (Gard). The de Valliguière village grants her a weekend in october (exhibition and workshop)

2017-2019 : personnal exhibitions in Nice, Arles and Bordeaux.

2020-21 : various projects with Galerie Depardieu in Nice (Ice Blues) ; the city of Arles in the « frères prêcheurs » church (Ghost Project) and the city of La Ciotat (Ice Blues in « La Chapelle des pénitents bleus » )

N\_VR "ICE BLUES"- OEUVRES



Série Ice BlueS

Tirage numérique sur papier Fine Art contrecollées sur dibond, 1/13, 80x120 cm



Série Ice BlueS

Tirage numérique sur papier Fine Art contrecollées sur dibond, 1/13, 80x120 cm



Série Ice BlueS

Tirage numérique sur papier Fine Art contrecollées sur dibond, 1/13, 60x90 cm



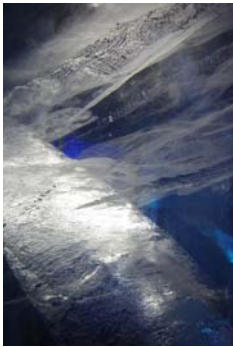
Série Ice BlueS

Tirage numérique sur papier Fine Art contrecollées sur dibond, 1/13, 60x90 cm



Série Ice BlueS

Tirage numérique sur papier Fine Art contrecollées sur dibond, 1/13, 80x120 cm



Série Ice BlueS

Tirage numérique sur papier Fine Art contrecollées sur dibond, 1/13, 80x120 cm



Série Ice BlueS

Tirage numérique sur papier Fine Art contrecollées sur dibond, 1/13, 60x90 cm



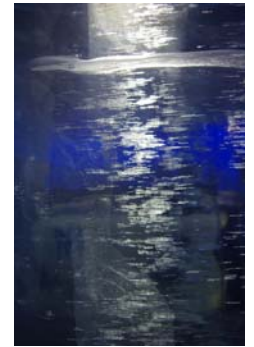
Série Ice BlueS

Tirage numérique sur papier Fine Art contrecollées sur dibond, 1/13, 60x90 cm



Série Ice BlueS

Tirage numérique sur papier Fine Art contrecollées sur dibond, 1/13, 60x90 cm



Série Ice BlueS

Tirage numérique sur papier Fine Art contrecollées sur dibond, 1/13, 60x90 cm



Série Ice BlueS

Tirage numérique sur papier Fine Art contrecollées sur dibond, 1/13, 60x90 cm



Série Ice BlueS

Tirage numérique sur papier Fine Art contrecollées sur dibond, 1/13, 60x90 cm



Série Ice BlueS

Tirage numérique sur papier Fine Art contrecollées sur dibond, 1/13, 60x90 cm



Série Ice BlueS

Tirage numérique sur papier Fine Art contrecollées sur dibond, 1/13, 60x90 cm



Série Ice BlueS

Tirage numérique sur papier Fine Art contrecollées sur dibond, 1/13, 80x120 cm

## N\_VR "ICE BLUES" - OEUVRES



### Série Ice BlueS

Tirage numérique sur papier Fine Art contrecollées sur dibond, 1/13, 80x120 cm



### Série Ice BlueS

Tirage numérique sur papier Fine Art contrecollées sur dibond, 1/13, 60x90 cm



### Série Ice BlueS

Tirage numérique sur papier Fine Art contrecollées sur dibond, 1/13, 60x90 cm



### Série Ice BlueS

Tirage numérique sur papier Fine Art contrecollées sur dibond, 1/13, 60x90 cm



### Série Ice BlueS

Tirage numérique sur papier Fine Art contrecollées sur dibond, 1/13, 60x90 cm

Toutes les œuvres de la série Ice BluesS peuvent être commandées dans l'une ou l'autre taille



Tissages d'images encadrés, pièces uniques



Installation : Preuves en miettes, pièce unique



Installation Time is Up, pièce unique



Catalogue