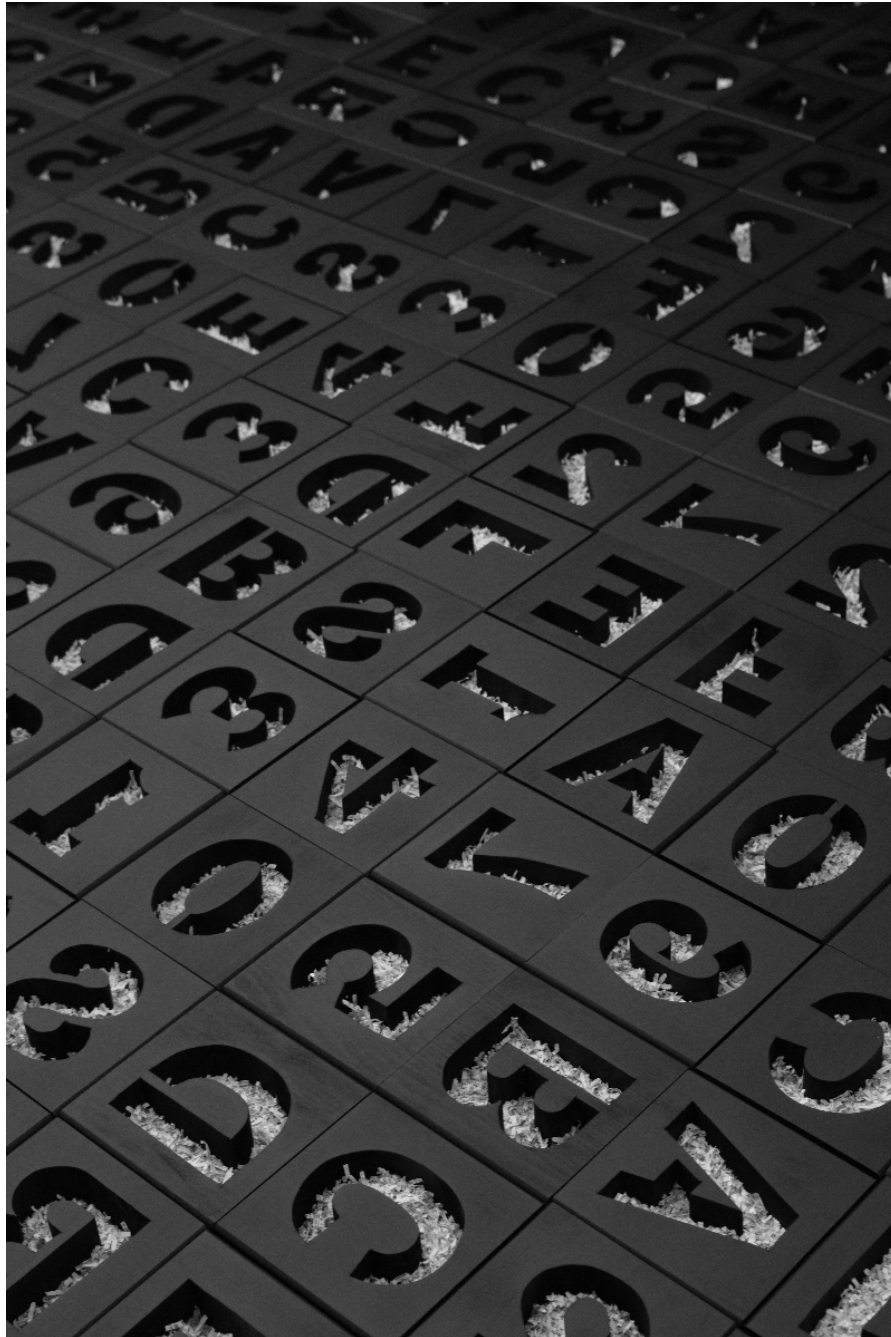


CÉCILE ANDRIEU

ENVERS ET CONTRE TOUT

GALERIE
DEPARDIEU



VERNISSAGE JEUDI 6 SEPTEMBRE 2018 16H - 21H

EXPOSITION JUSQU'AU 29 SEPTEMBRE 2018

COMITÉ PROFESSIONNEL DES GALERIES D'ART

Galerie Depardieu - 6 rue du docteur Guidoni - 06000 Nice France
Tél. 0 966 890 274 - www.galerie-depardieu.com - galerie.depardieu@orange.fr

paris
art

BOT
OX'S

CÉCILE ANDRIEU "ENVERS ET CONTRE TOUT"

Née en 1956 à Charleville-Mézières, Ardennes, vit et travaille à Kanazawa, Japon, mais aussi en France (Paris, Nice).

L'œuvre d'Arakawa Shusaku, sujet de sa maîtrise (université d'Aix-Marseille I / 1980), l'initie à la culture japonaise. En 1982, boursière du gouvernement japonais puis de la Japan Foundation elle entreprend des études linguistiques et esthétiques (doctorat de 3^e cycle-Sorbonne Paris I / 1986) qui lui inspireront une production artistique nouvelle centrée sur la relation homme - mot qu'elle ne cesse, depuis, de questionner.

Expositions personnelles :

- 2017 Galerie Ham, Nagoya, Japon
- 2016 Galerie Depardieu, Nice, France
- 2015 Hebel|21, Bâle, Suisse
- 2015 Galerie Gen, Tokyo, Japon
- 2015 Galerie Depardieu, Nice, France
- 2014 Chihan Art Prokect' 14, Ohito, Japon
- 2013 Galerie NegenPuntNegen, Roeselare, Belgique
- 2011 Galerie Cocon, Tokyo, Japon
- 2011 Galerie Gen, Tokyo, Japon
- 2010 Nizayama Forest Art Museum, Nyuzen, Japon
- 2010 House of Art, Ceske Budejovice, République Tchèque
- 2010 Galerie Faider, Bruxelles, Belgique
- 2009 Galerie Ham, Nagoya, Japon
- 2008 Galerie Gen, Tokyo, Japon
- 2007 Galerie ITS.ART.IST, Waterloo, Belgique
- 2005 Kanazawa Citizen'Art Center, Kanazawa, Japon
- 2005 Galerie Gen, Tokyo, Japon
- 2005 ITS.ART.IST Galerie, Waterloo, Belgique
- 2003 Chapelle de Boondael, Ixelles, Belgique
- 2002 Galerie Ham, Nagoya, Japon
- 2002 Galerie Gen, Tokyo, Japon
- 2002 La Cambre, Bruxelles, Belgique
- 2002 La Venerie, Bruxelles, Belgique
- 1999 IBM-Kawasaki City Gallery, Kawasaki, Japon
- 1997 Galerie Gen, Tokyo, Japon
- 1995 Galerie Gen, Tokyo, Japon
- 1994 Galerie Ham, Nagoya, Japon
- 1993 R2 Space, Takasaki, Japon
- 1993 Concept Space, Shibukawa, Japon
- 1992 Galerie Gen, Tokyo, Japon
- 1992 Street installation, Kanazawa, Japon
- 1991 International Art Gallery, Kanazawa, Japon
- 1991 Lovcollection, Nagoya, Japon
- 1991 Galerie Gen, Tokyo, Japon
- 1990 Galerie Sayoko, Kanazawa, Japon
- 1990 Galerie Gen, Tokyo, Japon
- 1986 Université Paris I, France
- 1980 Université d'Aix en Provence, France

CÉCILE ANDRIEU "ENVERS ET CONTRE TOUT"

Expositions collectives:

- 2017 Mitate and Imagination, For Junpu Elementary School, Kyoto, Japon
- 2017 Art Genève 2017 (Galerie Rosa Turetsky), Suisse
- 2017 La Collective, Galerie Deleuze-Rochetin, Arpaillargues, France
- 2016 UMAM III, Menton, France
- 2016 Collection II Dairy, 21st Century Contemporary Art Museum, Kanazawa, Japon
- 2016 Galerie Deleuze-Rochetin, Arpaillargues, France
- 2015 Galerie Faider, Bruxelles, Belgique
- 2015 Fruitfulness-Contemprar Art in Toyokawa, Toyokawa, Japon
- 2014 Walls and Bridges, galerie Horizon, Colera, Espagne
- 2014 Expanding Horizon, 53 Museum, Guangzhou, Chine
- 2014 Open eyes=Open mind III, LifeUpSquareEyes, Maebashi, Japon
- 2013 Japanese taste persons' 13, Rinkou-Kaku, Maebashi, Japon
- 2013 Galerie Deleuze-Rochetin, Arpaillargues, France
- 2012 The Play of The Plan 12-13, musée de Takasaki, Japon
- 2012 Bambouseraie de Prafrance, Générargues, France
- 2011 Librairie Quartiers Latins, Bruxelles, Belgique
- 2007 Chikyu-no-araikata, Fukui City Art Museum, Fukui, Japon
- 2006 Galerie Ham, Nagoya, Japon
- 2006 Triennale d'Echigo-Tsumari, Japon
- 2004 L'œuvre au bout des doigts, GPOA, Bruxelles, Belgique
- 2002 Nozumi'SIO-02, Sio, Japon
- 2001 Bibliothèque Aragon, Choisy-le-Roi, France
- 1998 Works by 25 Contemporary Artists, Kanazawa, Japon
- 1996 Nozumiki'96, Yatsuo-machi, Japon
- 1995 Nozumiki'95, Yatsuo-machi, Japon
- 1994 Art Edges'94, Toyama, Japon
- 1992 KIDI faculty, Kanazawa, Japon
- 1991 Shiga Annual'92, musée d'Art moderne de Shiga, Japon
- 1991 Contemporary Art / Collaboration, Toyota, Japon
- 1991 Aishu-no-kan, Kanazawa, Japon
- 1990 Kanazawa Sculpture, Kanazawa, Japon
- 1980 France Art Vivant, Labro Department Store, Kanazawa, Japon

Collection publique : 21st Century Museum of Contemporary Art, Kanazawa, Japon

Collections privées : France, Belgique, Japon

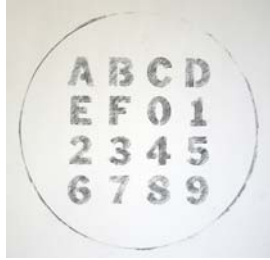
EXPOSITION CÉCILE ANDRIEU - OEUVRES



CONVERS(AT)ION,
Wood, felt, shreds of dictionaries pages, paint (about) h 800 w 1800 d 1800mm 2018



ATTENTE,
(3 pieces: a/b/c)
Wood, felt, shreds of dictionaries pages, paint (each) h 50 w 310 d 210mm, 2018



SCEAUX,
(3 drawings on wall: a/b/c) Charcoal (a/hard, b/medium, c/soft) (each stencil) h 600 w 600mm, 2018



MOLÉCULES , (3 pieces: 5~F / 3~4 / E~8) Wood, self bonding tape (Each: about) h 80 w 535 d 70mm, 2018



SUSPENSUS,
Rubber (about) h 1700 w 3200 d 100mm 2016



PAUSARE, (9 pieces)
Bamboo, shreds of dictionaries pages, paint (about) h 120 w 300 d 60mm 2018



ABÎME, (3 pieces: #1-2-3) Garden bags, shreds of dictionaries pages, chain, mirror (each:about) h 680 w 565 d 565mm 2018



HB COULÉE SILENCIEUSE,
noir.rouge.vert.bleu.H B, Paper on wood, ball pen/pencil, glue (each) h 337 w 250 d 23mm, 2018



COMPRESSION,
(5 pieces : #2-3-5-6-7) Japanese dictionarie, rubber, metal (each) h 1003mm w d variable, 2017



INVERSUM-IN,
French dictionary, wood, ink h 180 w 260 d 110mm, 2010



OUVERTURE #2,
French dictionary, wood, ink h 180 w 260 d 110mm, 2010



Aa,
French dictionary, plaster board, ink, wood, h 515 w 310 d 30mm, 2012