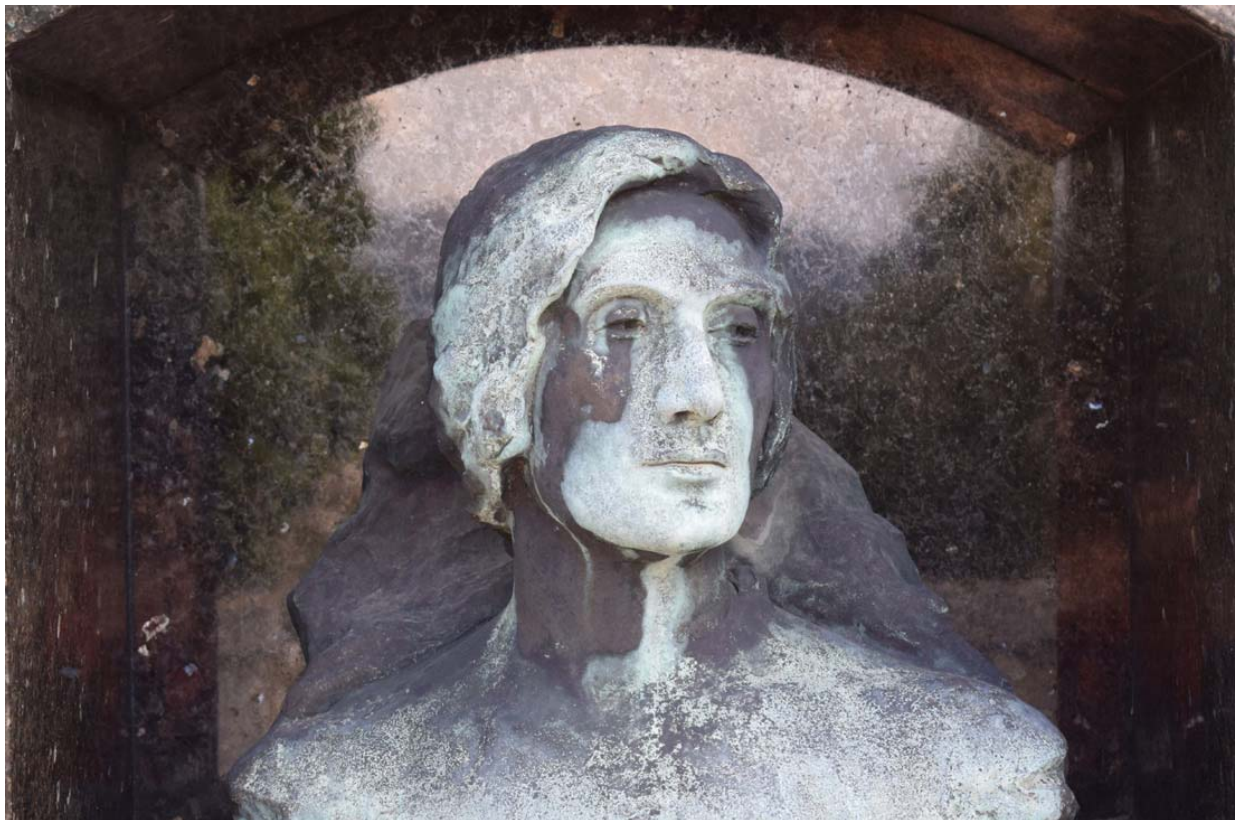


# SYLVIE TEISSIER

DU GRIS À L'ÂME

GALERIE  
DEPARDIEU



VERNISSAGE JEUDI 11 JANVIER 2018

16H - 21H

EXPOSITION JUSQU'AU 10 FÉVRIER 2018

COMITÉ PROFESSIONNEL DES GALERIES D'ART

Galerie Depardieu - 6 rue du docteur Guidoni - 06000 Nice France  
Tél. 0 966 890 274 - [www.galerie-depardieu.com](http://www.galerie-depardieu.com) - [galerie.depardieu@orange.fr](mailto:galerie.depardieu@orange.fr)

paris  
art

BOT  
OXS

## SYLVIE TEISSIER "DU GRIS À L'ÂME"

Étrange série d'images...

Parmi tous ces corps pétrifiés, une seule introduit la fragilité du vivant : deux corps en mouvement. Deux corps féminins - mère et fille ?- comme en fuite juste avant d'être piégés dans le miroir qui les déforme, et de finir peut-être comme toutes ces figures de pierre, coincées entre le verre des vitrines et l'acier des chantiers du tramway.

Et puis une autre, image hybride celle-là : s'extirpant des tôles bleues cachant les cicatrices béantes ouvertes dans la terre, ce troisième corps féminin (la photographe elle-même ?) dont les bras soutiennent la face de méduse qui pétrifiait quiconque osait la regarder !

Tiens, tiens... serions nous plongés dans le bleu du purgatoire des images ? Entre l'enfer caché des excavatrices et plus haut, au sommet de la colline, le paradis serein où le temps s'inscrit dans l'évanescence du végétal, l'érosion du minéral et la corrosion du métal. Quelque part dans le gris de l'âme, loin du chaos d'en bas.

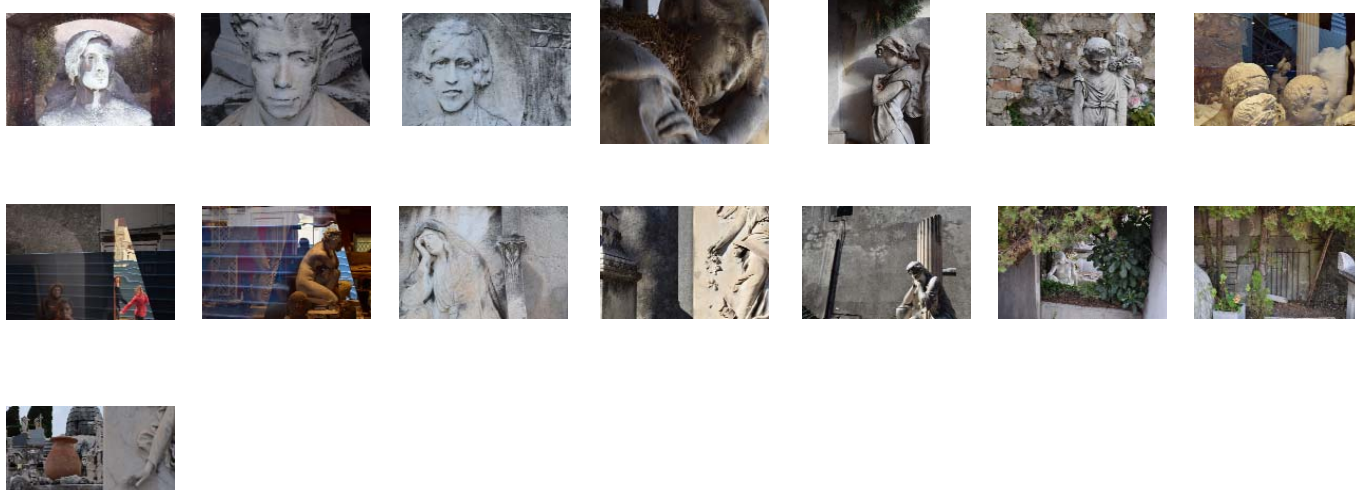
Paul Laurent

## SYLVIE TEISSIER "DU GRIS À L'ÂME" - OEUVRES



### Série "Du gris à l'âme"

photographies sur dibond, 2017, tirage 5 exemplaires



### Série "Du gris à l'âme"

photographies, 30 x 40 cm, 2017, tirage 5 exemplaires