

# ELIZ BARBOSA

OPERA CHROMATIQUE

GALERIE  
DEPARDIEU



VERNISSAGE JEUDI 17 NOVEMBRE 2016

16H - 21H

EXPOSITION JUSQU'AU 10 DÉCEMBRE 2016

COMITÉ PROFESSIONNEL DES GALERIES D'ART

PARISart

Galerie Depardieu - 6 rue du docteur Guidoni - 06000 Nice France  
Tél. 0 966 890 274 - [www.galerie-depardieu.com](http://www.galerie-depardieu.com) - [galerie.depardieu@orange.fr](mailto:galerie.depardieu@orange.fr)

BOT  
OXS

## ELIZ BARBOSA "OPERA CHROMATIQUE"

Avec cette série toute de variation mélodique, Eliz Barbosa saisit la genèse d'un son, sa mystérieuse naissance à partir du corps d'un musicien qui fait exister les systèmes d'un bois. Montrer une note en train de se jouer, une intensité en train de se gagner, et, sur fond d'un silence antérieur, animer une surface que les lignes d'un instrument se prêtent à faire vibrer. Ici, la couleur est une tonalité conquise, une note qui tient, précise. C'est un souffle saisi au vol dans l'espace structuré autour d'un clétage. Haute voltige de l'artiste qui rend hommage à l'instrument, à son maître et à l'effet qu'ils produisent. Au centre de la toile, le rhizome porte encore la dynamique picturale : depuis la précédente série « botanique », il ne cesse de tracer les sillons sensibles au corps tout entier, il poursuit ici sa route hors de lui, en une extase cette fois symphonique. Et le spectateur de tenir mentalement la note produite par le réseau, de soutenir la tension chromatique, de sentir en lui l'espace conquis. L'art d'Eliz Barbosa est toujours un assaut de la réalité : là, le triomphe d'un souffle qui, depuis les lèvres d'un musicien, joue en couleur.

Anne-Sophie JOUANNEAU, avril 2014

## EXPOSITIONS

- 2016 Exposition personnelle, Galerie Depardieu, Nice  
"Exposition personnelle", L'Estran, Guidel  
"La bibliothèque", 6B, Saint Denis
- 2015 "Tomber des nus", Galerie Detais, Paris  
Exposition du projet « Sac Polochon de Dognin », Galerie Baudoin Lebon,  
Institut Français de la Mode (IFM), Institut National des Métiers d'Art (INMA),  
Art Elysées / 8ème Avenue, Paris
- 2014 Exposition personnelle, Le Cube Rouge, Paris  
"Exposition collective", Galerie Depardieu, Nice  
Inauguration du nouvel espace de la Galerie Depardieu, Nice  
"Exposition collective", Villa Tamaris, La Seyne-sur-Mer
- 2013 "Exposition collective", Galerie G.E.M, Saint-Émilien  
"Cosmopolitis", Galerie Depardieu, Nice  
Art Paris, Galerie Baudoin Lebon, Paris  
"Friends", Pro-Art, Athènes
- 2012 "Exposition collective", Galerie Depardieu, Nice  
"31 peintres de la collection de la Villa Tamaris" Maison du Cygne, Six-Fours -Les-Plages  
"Botanique" Galerie Depardieu, Nice  
"Voyagers", Galerie Pro-Art, Athènes  
"Nature" Villa Tamaris, La Seyne-sur-Mer
- 2010 Artistbook International, Centre Pompidou, Paris  
Art Elysées, Galerie Baudoin Lebon, Paris  
"Che", La Lune en Parachute, Épinal  
"Livres d'artiste", Galerie Virgile, Paris. Exposition du livre "Les Gabelous", poèmes de Tita Reut  
"Ché", Espace Art 22, Bruxelles  
"Esthétique de l'existence", Galerie Pro-Art, Athènes

## EXPOSITIONS (SUITE)

- 2009 " Exposition personnelle ", Domaine de Lescombes, Eysines  
" Che ", Galerie Yves Suty, Coye La Forêt  
" Histoires si naturelles ", La Galerie, Paris  
" Dessins 3 ", Artegalore, Paris
- 2008 " Planches Anatomiques ", Médiathèque, Bourges  
" Péchers Capitaux ", Centre d'Arts, Forcalquier
- 2007 " Hommage à Giacobazzi ", Médiathèque, Le Cannet des Maures
- 2006 " La gastronomie " artiste invité, La Source, La Guéroulde  
" Trendmark ", Galerie Yves Suty, Coye La Forêt  
" Écorchés ", Médiathèque, Le Cannet des Maures
- 2005 Signature du livre d'artiste Écorché Veuf en compagnie de Patrice Delbourg, La Halle Saint Pierre, Paris
- 2004 " Un cabinet de Curiosité ", Galerie Vent d'Ocre, Paris
- 2002 " Biennale d'Arts Contemporain ", Bourges
- 2001 Signature du livre d'artiste La Voyelle tendre en compagnie de Gilbert Lascault, La Hune-Brenner, Paris
- 1998 " Livres d'Artistes ", Galerie Pictura, Bourges
- 1994 " Sans Agent Conservateur ", La Box, Bourges

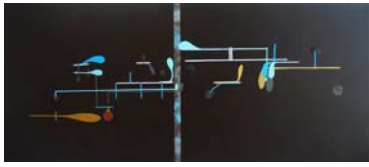
## CATALOGUE, PRESSE, RADIO et TV

- 2014 Catalogue des acquisitions entre 2011 et 2013 de la Villa Tamaris.
- 2012 Catalogue rétrospectif suite à l'exposition à la Villa Tamaris dans le Varois.
- 2010 "50° Nord" à la télévision belge RTBF.
- 2009 "Les artistes et les expos / Eliz Barbosa par Jean-Luc Chalumeau / Revue Verso  
"Lumières d'août" sur France Culture avec Sophie Nauleau.  
Catalogue rétrospectif suite à l'exposition au Domaine de Lescombes dans le bordelais.

## LIVRES D'ARTISTES et LIVRES ILLUSTRÉS

- 2016 Chromatique' Opéra, poèmes inédits de Tita Reut (30 exemplaires et un exemplaire de chapelle)
- 2010 Les Gabelous, poèmes inédits de Tita Reut (20 exemplaires et un exemplaire de chapelle)
- 2005 L'Écorché veuf, poèmes inédits de Patrice Delbourg (34 exemplaires)
- 2000 La Voyelle tendre, poèmes inédits de Gilbert Lascault (40 exemplaires)
- 1997 586, textes inédits d'Eliz Barbosa (6 exemplaires)

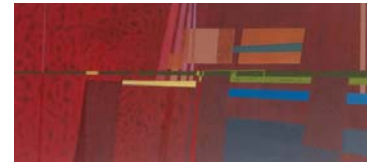
ŒUVRES & PRIX



« Rhizome en Clarinette Noir Chromatique 3 », Septembre 2014, 150x65 cm, Acrylique / toile



« Rhizome en Clarinette Noir Chromatique 2 », Août 2014, 150x65 cm, Acrylique / toile



« Sonorité Rouge », Février 2015, 40x100 cm, Acrylique / toile



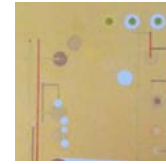
« Rhizome pour P. Boesmans » ou « Rhizome pour Surfing » Janvier 2014, 40x120 cm, Acrylique / toile marouflée sur bois



« Opus noir » (9 peintures) Entre Février 2015 et Juillet 2016, 40x40 cm pour 1 peinture, 120x120 cm environ pour les 9 peintures Acrylique / toile



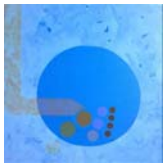
« Rhizome en Hermeto » Juillet 2014, 60x60 cm, Acrylique / toile



« Rhizome Or » Janvier 2015, 60x60 cm, Acrylique / toile



« Grand Clétage sur partition » Juin 2016, 60x60 cm, Acrylique / toile



« Grand Clétage sur partition » Juillet 2016, 60x60 cm, Acrylique / toile



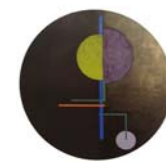
« Grand Rhizome en Basson Vert » Novembre 2013, 60x60 cm, Gouache / papier



« Grand Rhizome en Clarinette Rouge » Janvier 2014, 60x60 cm, Gouache / papier



« Pierrot Lunaire - Les papillons noirs - Schönberg » Octobre / novembre 2015, 63 cm diam., Gouache / papier



« Opus 16 - Adagio » Janvier 2016, 80 cm diam., Acrylique / toile



« Opus 16 - Modérato » Janvier 2016, 80 cm diam., Acrylique / toile

ŒUVRES & PRIX (SUITE)



« Rhizome en  
Cor de Basset  
Orange »  
Mai 2013  
31x31 cm  
Gouache  
/papier



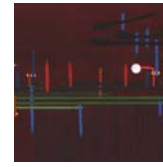
« Rhizome en  
Clarinette  
Verte »  
Mars 2013  
31x31 cm  
Gouache  
/papier



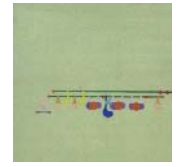
« Deux clétages  
sur fond Or »  
Janvier 2015  
35x35 cm  
Acrylique et  
découpe  
/papier



« Clétage sur  
Partition »  
Mai 2016  
27x30 cm  
Acrylique  
/papier



« Rhizome en  
Trio »  
Avril 2014  
31x31 cm  
Gouache et  
pastel sec  
/papier



« Rhizome  
Pico Vert »  
Avril 2013  
31x31 cm  
Gouache  
/papier



« Sérénade »  
Octobre 2015  
36x48 cm  
Gouache et  
découpe  
/papier



« Sémicroma »  
Octobre 2015  
36x48 cm  
Gouache et  
découpe  
/papier



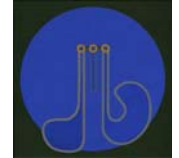
« Ostinato »  
Octobre 2015  
36x48 cm  
Gouache et  
découpe  
/papier



« hautbois  
Rouge droitier »  
Octobre 2015  
36x48 cm  
Gouache et  
découpe  
/papier



« Quartet  
rouge »  
Mars 2014  
30x30 cm (4  
peintures de  
13x13 cm)  
Acrylique /toile  
(Polyptyque)



« Rhizome  
pour Cor »  
Avril 2014  
30x30 cm  
Acrylique /toile



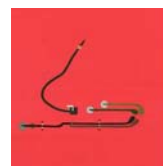
« Solo Sax »  
Février 2016  
30x30 cm  
Acrylique /toile



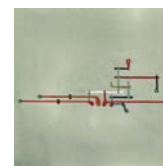
« Rhizome pour  
une main en  
Saxophone »  
Août 2013  
21x21 cm  
Gouache  
/papier



« Rhizome  
pour  
Hindemith »  
Juillet 2013  
21x21 cm  
Gouache  
/papier



« Rhizome  
pour Basson  
Rose »  
Mai 2013  
21x21 cm  
Gouache  
/papier



« Rhizome  
pour Basson  
Vert-Clair »  
Mars 2013  
21x21 cm  
Gouache  
/papier



« Rhizome en  
Cor Anglais  
Jaune »  
Mai 2013  
21x21 cm  
Gouache  
/papier

ŒUVRES & PRIX (SUITE)



« Deux clétages  
sur fond Ocre  
Rouge »  
Février 2015  
24x24 cm  
Gouache  
/papier



« Rhizome à  
vent doré »  
Décembre  
2013  
24x24 cm  
Acrylique /toile



« Composition  
en blancs  
chromatiques -  
Rose »  
Août 2016  
24x24 cm  
Acrylique /toile



« Composition  
en blancs  
chromatiques -  
Gris »  
Août 2016  
24x24 cm  
Acrylique /toile



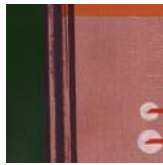
« Composition  
en blancs  
chromatiques -  
Jaune »  
Août 2016  
24x24 cm  
Acrylique /toile



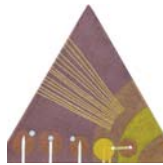
« Composition  
en blancs  
chromatiques -  
Jaune irides-  
cent »  
Septembre  
2016, 24x24 cm  
Acrylique /toile



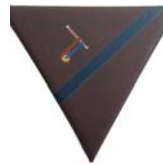
« Composition  
mauve »  
Septembre  
2016  
24x24 cm  
Acrylique /toile



« Rhizome  
pour cordes et  
clétages »  
Janvier 2014  
15x15 cm  
Acrylique /toile



« Trio en  
Rhizome Jazz »  
Avril 2014  
20x20 cm  
environ  
Acrylique /toile



« Tout petit  
Rhizome pour  
instrument »  
Septembre  
2013  
20x20 cm  
environ  
Acrylique /toile