

GALERIE  
DEPARDIEU

# ANNY PELOUZE

“SILENCES”



VERNISSAGE MERCREDI 4 MAI 2016

16H - 21H

EXPOSITION JUSQU'AU 28 MAI 2016

COMITÉ PROFESSIONNEL DES GALERIES D'ART

PARISart

Galerie Depardieu - 6 rue du docteur Guidoni - 06000 Nice France  
Tél. 0 966 890 274 - [www.galerie-depardieu.com](http://www.galerie-depardieu.com) - [galerie.depardieu@orange.fr](mailto:galerie.depardieu@orange.fr)

BOT  
OX'S

## ANNY PELOUZE

"Un travail sur l'ancestral est présenté dans la simplicité de ces tableaux d'une fragilité extrême. La fragilité est l'expression de la condition humaine. L'homme se reconnaît dans la même verticalité, et dans la force qui émane de la substance de l'œuvre."

Chiara Palermo

### Expositions, publications

- 2016 Expositions personnelles : Centre d'Art Sébastien, St Cyr sur Mer ; Galerie Depardieu, Nice ; AMAC, Chamalières  
Exposition collectives : New York (Galerie Saphira & Ventura) ; Pékin (AFCAE) ; Lille (Palais Rihour)
- 2015 Exposition personnelle : Galerie Pierre-Michel D., Paris  
Expositions collectives : Salon d'Automne International à Saint-Petersbourg, Russie ; Salons Libres Art-Nordic à Copenhague, Danemark ; Salon d'Automne International à Sarria, Espagne ; Espace événementiel de Courbevoie ; Fontenay-le-Comte ; Galerie Depardieu, Nice ; Centre d'art Aulnay s/Bois.
- 2014 Rétrospective au Château des Templiers de Gréoux (personnelle)  
Expositions personnelles : Galerie Talbot, Montpellier ; Abbaye de Coat Malouen, Kerpert  
Expositions collectives : 6ème Asia Art Expo, Pékin ; Espace Cardin, Paris ; Centre d'Art et de Création, Aulnay-sous-Bois (AFCAE)
- 2013 Exposition personnelle au Château des Templiers de Gréoux  
Expositions collectives : Salon d'automne de Sarria, Espagne (sous l'égide de l'UNESCO) ; BASA2013 - Biennale d'art sacré actuel (Lyon) ; Les Hivernales (palais des congrès Paris-Est/Montreuil)
- 2012 Exposition personnelle au Musée de Préhistoire, Quinson  
Expositions collectives : Salon Les Hivernales (Palais des congrès Paris-Est) ; Médiathèque St Maximin (4e festival "un Max de poésie", Plaine Page) ; Batterie du Cap Nègre (Six-fours-les-Plages) ; L'Art et l'Eau (Aix en Provence) ; Eléments (Amfreville)  
Expositions collectives à Barjols : Nocturnes ; Office de la Culture  
Participations à la revue "Art Matin", Edt. Plaine Page : N°5 "Les Eauditives", N°4 "Premières Pages", N°3 "T.V.A."
- 2011 Exposition personnelle au Musée Terra Amata, Nice (Nuit Européenne des Musées)  
Expositions collectives : Fontaine Obscure (Aix en Provence), Musée Rostand (Saint Maximin, Plaine Page)  
Expositions collectives à Barjols : Art012, ArtMandat, Office de la Culture  
Conférence sur la symbolique de l'Eau (III), Les Eauditives (Var), éd. Plaine Page
- 2010 Expositions personnelles : galerie Pierre-Michel D., Paris ; galerie Septentrion, Lille  
Participation aux ouvrages collectifs Editions Plaine Page "M'emmasquez-pas !" et "Les Entre Peaux"
- 2009 Exposition lors des Nocturnes des Tanneries (atelier personnel, Barjols)  
Conférence sur la symbolique de l'Eau (II), Les Eauditives (Var), éd. Plaine Page
- 2008 Exposition personnelle « Eau et lumière » (photographies), Les Eauditives (Var), éditions Plaine Page  
Exposition lors des Nocturnes des Tanneries (atelier personnel, Barjols)  
Expositions collectives : galerie Septentrion, Lille ; Office de la Culture, Barjols  
Conférence sur la symbolique de l'Eau (I), Les Eauditives (Var), éd. Plaine Page
- 2007 Expositions personnelles : galerie Septentrion (Lille) ; galerie Page22, Barjols  
Exposition lors des Nocturnes des Tanneries (atelier personnel, Barjols)
- 2006 Exposition collective à La Red Box, Var

- 2005 Exposition personnelle à Lille - St Maurice (photographies)  
France-Culture, émission de Michel Cazenave "Les vivants et les dieux", Anny Pelouze ou les traces de l'invisible
- 2004 Exposition personnelle à la galerie Septentrion, Lille  
Exposition collective à La Red Box, Var
- 2003 Radio Monte Carlo, émission « Le Christian psy show », de Christian Spitz
- 2002 Exposition personnelle à la galerie Septentrion, Lille  
Ouvrage Du cœur de l'oreille à l'oreille du cœur - audition, écoute, entendement (Dervy), ISBN 978-2-84454-191-8  
France-Culture, rediffusion de l'émission « Les vivants et les dieux » sur l'lcône (cf. 2000)  
France Inter, émission « Contact » de Fabienne Chauvière
- 2001 Exposition personnelle à l'Espace Kiron, Paris  
Lithographie pour la collection d'art Novotel (réalisée à l'atelier Bramsen, Paris)
- 2000 France-Culture, émission de Michel Cazenave : « Les vivants et les dieux », sur l'lcône (avec J-Y Leloup)
- 1997 Ouvrage De la vision organique à la vision prophétique, ISBN 2-9504614-1-7
- 1993 Enregistrement du CD Chemins... (avec J-P Richard)
- 1991 Exposition personnelle au Palais Rihour, Lille  
Spectacle « Les mains de sable » (co-création danse, musique, peinture) à Lille (Palais Rihour) et Paris (Mandapa)  
Enregistrement du CD Mouvances (avec J-P Richard)
- 1989 Exposition personnelle à la galerie Nord-Est, Auvers s/Oise  
Enregistrement du CD Musique pour le voyage intérieur (avec J-P Richard)
- 1987 Exposition personnelle au club Pernod de Paris
- 1986 Expositions personnelles : centre culturel de Liège (Belgique), Palais Rihour Lille
- 1983 Expositions personnelles : centre culturel de Saint Gratien, centre culturel de Saint Germain-en-Laye
- 1982 Participation au Salon d'automne (Paris)  
Prix de dessin au Salon du Bourget

---

### Présentation expo photos Lille 2005 :

« Fixer l'instant magique » : c'est à cette vision que nous convie le regard d'Anny Pelouze. Elle est peintre, mais son appareil photographique la suit dans ses voyages. C'est avec lui qu'elle appréhende ces instants, ces détails, ces brindilles qui auraient dû passer inaperçues dans le rythme du quotidien. Centrer le regard tout en laissant caresser l'horizon sur 360 degrés, c'est l'invitation qu'elle reçoit du Désert...

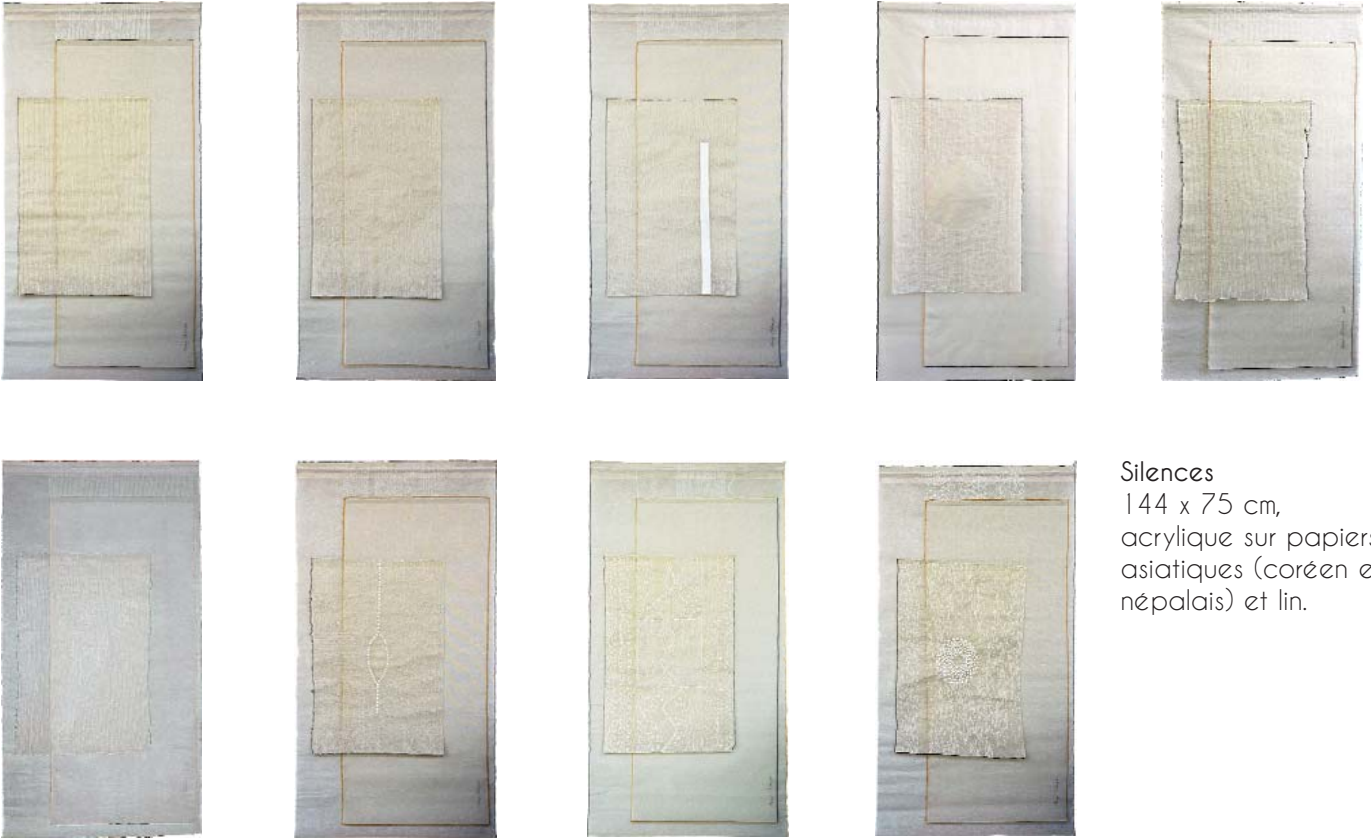
Ce Désert, qu'elle écrit toujours avec majuscule, Anny Pelouze nous dit qu'elle le rencontre « comme on retrouve un ami, avec bonheur et simplicité. Avec complicité, aussi... »

Ses photos sans artifice nous donnent à toucher ce qu'elle appelle une « lumière-matière » : c'est celle de l'alternance des jours et des nuits, celle de la sensualité aride des dunes, celle du chant priant des chameliers, celle d'une solitude appelant la lumière...

« Au Désert, sensation curieuse : rien ne manque ».

ANNY PELOUZE

Série Silences



Silences  
144 x 75 cm,  
acrylique sur papiers  
asiatiques (coréen et  
népalais) et lin.

Série Fluides



Fluides,  
27 x 143 cm,  
sur cadres peints 38 x 166 cm,  
encre de Chine et acrylique sur papier coréen

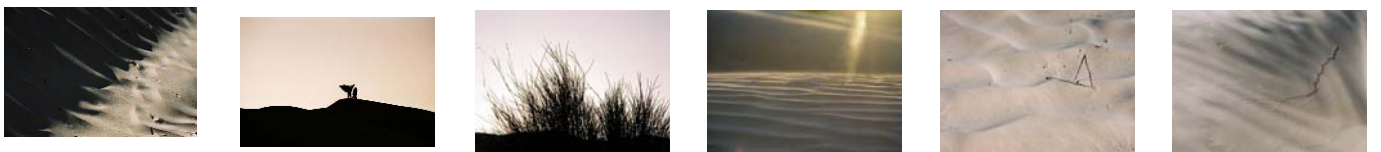
ANNY PELOUZE

Série Fluides



Fluides,  
27 x 27 cm,  
marouflés sur toile 30 x 40 cm  
encre de Chine et acrylique sur papier coréen

Photographies



Photos,  
30 x 45 cm  
tirage limité à 7, encadrés (placage poirier)