

GALERIE
DEPARDIEU

ELIZ BARBOSA

PEINTURE



UFFE WEILAND

SCULPTURE MOBILE



SUSANA DOBAL

PHOTOGRAPHIE



VERNISSAGE JEUDI 26 JUIN 2014

16H - 21H

EXPOSITION JUSQU'AU 2 AOÛT 2014

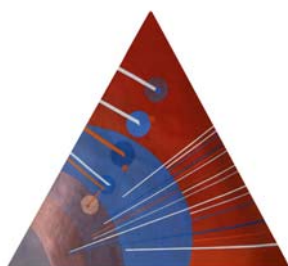
POUR L'ANNIVERSAIRE "10 ANS DE LA GALERIE", LE 4 JUILLET DE 16 H - 21 H

SCULPTURE ÉPHÉMÈRE ET COMESTIBLE DE DOROTHÉE SELZ "TROIS OFFRANDES, GRANDS OVALES"

LA GALERIE SERA FERMÉE DU 6 AOÛT AU 3 SEPTEMBRE 2014

Eliz Barbosa France

L'artiste plasticienne Elisabeth de Castro Barbosa, dite Eliz Barbosa, vit et travaille à Paris, après des études aux Beaux-arts de Bourges. Elle naît et grandit dans la région Centre. Elle intègre l'école des Beaux-Arts de Bourges (1996-1998) et obtient deux mentions au DNAP et au DNSEP. Elle vit et travaille à Paris. Fondatrice des éditions de l'Horizontale, qui édite des livres d'artistes, elle expose régulièrement ses oeuvres en France et au Portugal.



"Rhizome en Trio Bleu et Orange"
Mai 2014, 120x120x120 cm,
Acrylique/toile



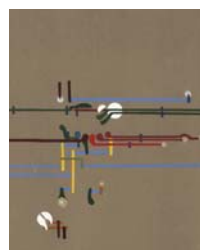
**"Rhizome pour All Blues" ou
"Rhizome pour Miles"** Juin 2014,
120x120x120 cm, Acrylique/toile



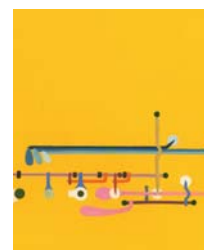
**"Rhizome pour Sleeping Giant" ou
"Rhizome pour Herbie"** Juin 2014,
120x120x120 cm, Acrylique/toile



**"Rhizome en Clarinette Noir
Chromatique en Si bémol"** Mai 2014,
150x65 cm, Acrylique/toile



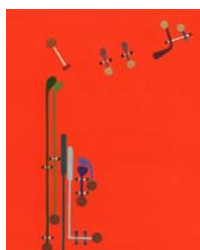
**"Rhizome en Hautbois
Gris-vert"** Mars 2013,
31x31 cm, Gouache /papier



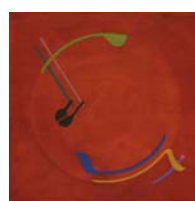
**"Rhizome en Clarinette
Jaune"** Mars 2013, 31x31 cm,
Gouache /papier



**"Rhizome en Saxophone
Rouge"** Mars 2013,
31x31 cm, Gouache /papier



**"Rhizome en Cor de Basset
Orange"** Mai 2013, 31x31 cm,
Gouache /papier



"Rhizome 2014"
Janvier 2014, 30x30 cm,
Acrylique /toile



**"Rhizome en Clarinette
Verte"** Mars 2013,
31x31 cm, Gouache /papier

Uffe Weiland Danemark

Originaire du Danemark, Uffe Weiland a beaucoup voyagé : des programmes humanitaires de développement en Afrique aux travaux de scénographie, de photos, de décors pour le cinéma à Paris, il a œuvré dans toute sorte d'expression artistique : peinture, sculpture, multimédia. Les paysagistes danois de l'âge d'or, la lumière dans la peinture, mais aussi Asger Jorn, Cobra, la peinture gestuelle, l'action painting sont ses premières influences. [...]

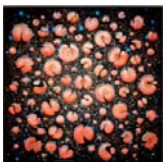
Alain Amiel



Tuteur, 2011
bambou, pin, ferronnerie
(u.W. 1967)
140x25x25 cm ref.435



Bambou, Le gardien, 2012
201x58x48 cm ref.413



Playground 1, 2014
technique mixte
119x119x6 cm ref.414



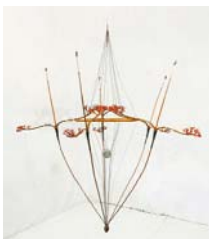
Vegani I
Palmier, 55x9,5x6 cm
Vegani II
Palmier, 58x8x3,5 cm



Graphic 4 - Faust, 2012
bambou, bois divers
120x48x28 cm ref.439



Sans titre
Mobile avec tranche de
fleurs d'agave,
110x110x10,5 cm



Agave - Accord de cinq,
2010, agaves, bambou,
boule en acier
ht.270xdia.235 cm ref.423



Sans titre
Mobile avec tranche de
fleurs d'agave, 61x91x6,5 cm



Agave Greet 3, 2011
140x125x26 cm ref.427



Agave Greet 1, 2011
85x93x28 cm ref.426

Graphic 5 - Faust, 2012
bambou, bois divers
195x108x50 cm ref.439

Susana Dobal *Brésil*

Photographe et professeure à l'Université de Brasilia. Elle a obtenu une maîtrise en photographie (International Center of Photography et New York University), un doctorat en Histoire de l'Art (CUNY/Graduate Center) et a participé à plus que trente expositions individuelles et collectives à Brasília, Rio de Janeiro, São Paulo, New York, Madrid, Buenos Aires et à Nice.



Repères.
Pinas, Hautes Pyrénées, Midi Pyrénées.
Annonces fugaces : charreterrie noir de Bigorre, vin du pays, poulet fermier, from fermier, foie gras.
Au fond, une église, peut-être fermée, juste pour repérer la présence du sacré.



SÉRIE 10 EXEMPLAIRES *REPÈRES (FRANCE)*

Repères 01. 2014 - Pinas. Hautes Pyrénées, Midi-Pyrénées.
Impression pigmentaire sur papier Hahnemühle. 40 x 50 cm

Repères 02. 2014 - Ponsan-Soubiran. Gers, Midi-Pyrénées.
Impression pigmentaire sur papier Hahnemühle. 40 x 50 cm

Repères 03. 2014 - D817. Hautes-Pyrénées, Midi-Pyrénées.
Impression pigmentaire sur papier Hahnemühle. 40 x 50 cm

Repères 04. 2014 - Château de Portes. Cévennes, Gard.
Impression pigmentaire sur papier Hahnemühle. 40 x 50 cm

Repères 05. 2014 - Coltine. Cantal, Auvergne.
Impression pigmentaire sur papier Hahnemühle. 40 x 50 cm

Repères 06. 2014 - St. Pierre de Beaujeu. Alpes-de-Haute-Provence. Provence-Alpes-Côte d'Azur.
Impression pigmentaire sur papier Hahnemühle. 40 x 50 cm

Repères 07. 2014 - A7. Bouches-du-Rhône. Provence-Alpes-Côte d'Azur.
Impression pigmentaire sur papier Hahnemühle. 40 x 50 cm

Repères 08. 2014 - Salers. Cantal, Auvergne.
Impression pigmentaire sur papier Hahnemühle. 40 x 50 cm

Repères 09. 2014 - Trois-Fonds. Creuse, Limousin.
Impression pigmentaire sur papier Hahnemühle. 40 x 50 cm

Repères 10. 2014 - Les Mées. Alpes-de-Haute-Provence, Provence-Alpes-Côte d'Azur.
Impression pigmentaire sur papier Hahnemühle. 40 x 50 cm

SÉRIE 10 EXEMPLAIRES *EN ROUTE (BRÉSIL - AVEC TRADUCTION)*

"odeur de fumier et pétales rouges sur le sol" En Route # 01, 2012-2013, Impression pigmentaire sur papier Hahnemühle. 80 x 63cm

"Ici, la nature est une compagne de tous les moments." En Route # 02, 2012-2013, Impression pigmentaire sur papier Hahnemühle. 80 x 63cm

"Priscilla, reine du désert, à bord du Titanic." En Route # 03, 2012-2013, Impression pigmentaire sur papier Hahnemühle. 80 x 63cm

"Il semblait peu probable qu'au paradis, il y eût des trous sur la route." En Route # 04, 2012-2013, Impression pigmentaire sur papier Hahnemühle. 80 x 63cm

"Nous travaillerons pour une année encore plus prospère." En Route # 05, 2012-2013, Impression pigmentaire sur papier Hahnemühle. 80 x 63cm

"Il y a mille raisons pour vous d'avoir une serviette fuchsia." En Route # 06, 2012-2013, Impression pigmentaire sur papier Hahnemühle. 80 x 63cm

"Le sublime vous attend sur une pente de l'arrière-pays." En Route # 07, 2012-2013, Impression pigmentaire sur papier Hahnemühle. 80 x 63cm

"Dans ces zones-ci, également, la vie est faite de contacts silencieux et éphémères." En Route # 08, 2012-2013, Impression pigmentaire sur papier Hahnemühle. 80 x 63cm

"la clôture l'antenne la ronde" En Route # 09, 2012-2013, Impression pigmentaire sur papier Hahnemühle. 80 x 63cm

"Y a-t-il espoir là où on voit la fin ?" En Route # 10, 2012-2013, Impression pigmentaire sur papier Hahnemühle. 80 x 63cm