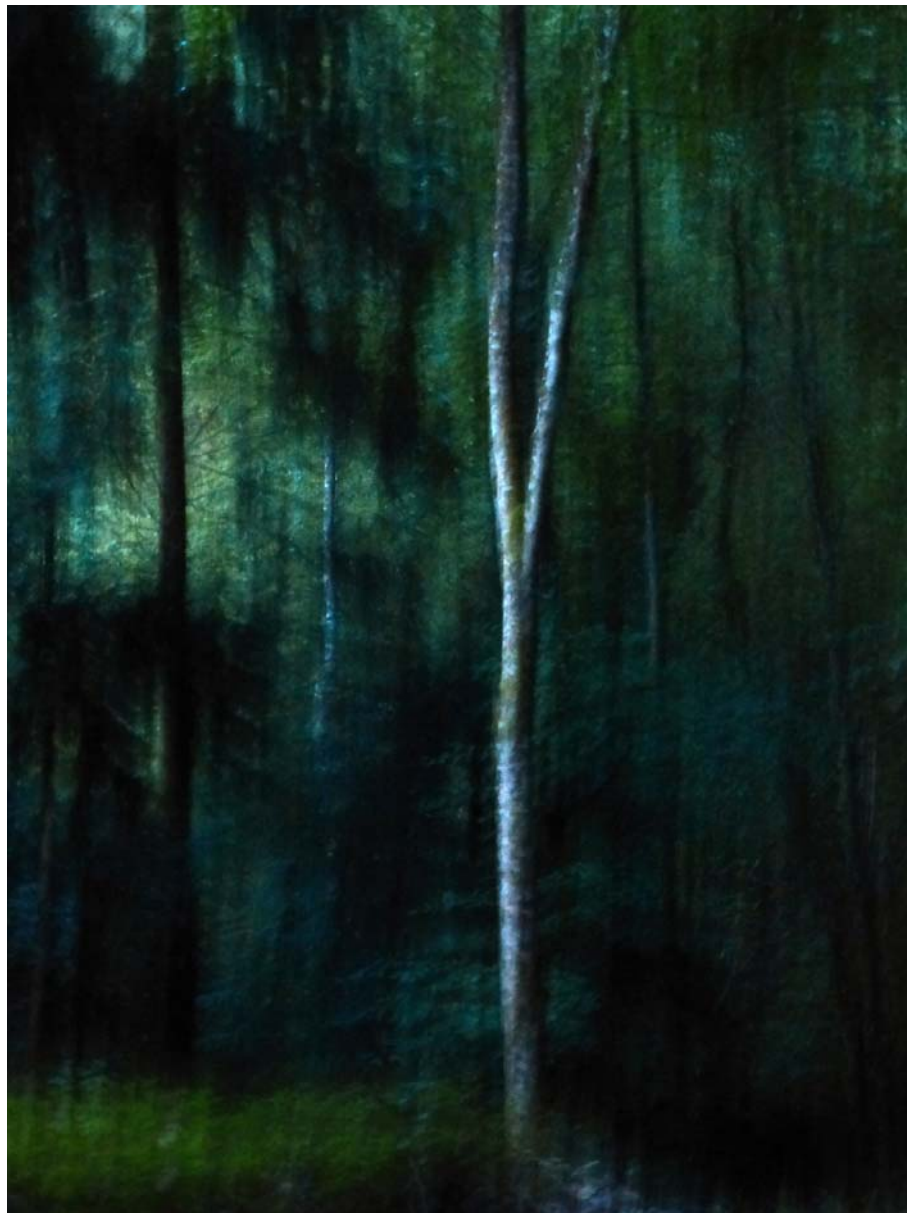


ANNE PHAREL

SUB NOCTEM

GALERIE
DEPARDIEU



VERNISSAGE JEUDI 25 SEPTEMBRE 2014

16H - 21H

EXPOSITION JUSQU'AU 18 OCTOBRE 2014

Sub Noctem

Saisir la beauté involontaire du jour qui s'efface, celle qui échappe au désir de la création. Surprendre l'heure où les mystères de la nuit s'élèvent. Apprivoiser les ombres, leur donner corps tandis que les arbres se rapprochent, conversant dans l'obscurité retrouvée. Célébrer les dernières lueurs du jour aveuglant, et se rendre à l'évidence du court moment de l'incertain. Voici les quelques instants qui abritent la montée du monde invisible, lorsque les couleurs, intactes et glorieuses, sont rendues à elles-mêmes, avant que tout ne se dérobe et ne devienne introuvable. Le moment parfait où les arbres, se dissolvant dans leur environnement, transitoires, engloutis, offrent la trace de leur disparition. Quand sont racontées la terre et ses œuvres, celles du temps qui passe, avec l'évanouissement du réel qui s'est laissé absorber par un monde devenu rêve.

Anne Pharel

Photographies

I. Les instants arrachés à la durée

Photographies en 40 x 60 cm, tirage argentique, contrecollé en Polychoc.

Tirage original, unique à la vente.



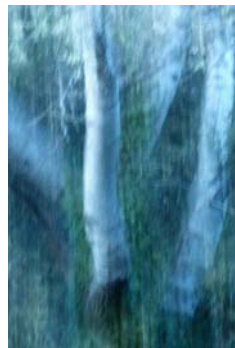
Sub Noctem 1



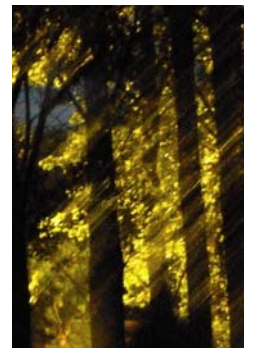
Sub Noctem 6



Sub Noctem 3



Sub Noctem 4



Sub Noctem 30



Sub Noctem 29



Sub Noctem 31



Sub Noctem 32



Sub Noctem 33

Photographies en 60 x 80 cm, tirage argentique, contrecollé sur aluminium Dibon.

Tirage original, unique à la vente.



Sub Noctem 8



Sub Noctem 10



Sub Noctem 13



Sub Noctem 12



Sub Noctem 15



Sub Noctem 11



Sub Noctem 35



Sub Noctem 38



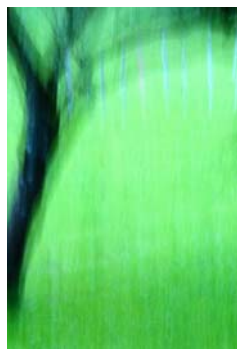
Sub Noctem 39



Sub Noctem 37



Sub Noctem 34



Sub Noctem 36



Sub Noctem 40

Collections photographiques

II. Les instants et la continuité.

Collections de 5 photographies en 21 x 28 cm, tirage argentique sous Diasec, contrecollé alu Dibon et aimanté. Cadre acier et support bois. Tirages originaux, uniques à la vente. 1



Sub Noctem 21



Sub Noctem 18



Sub Noctem 22



Sub Noctem 23



Sub Noctem 25

Boîtes photographiques

III. Abriter l'invisible

Sub noctem, praeambulus.

Gravure sur plexiglas de l'argument manuscrit et photographie originale tirée sur film transparent en un unique exemplaire, mises en lumière et installées dans une boîte en acier et plexiglas. 1



Sub Noctem 26

Nuit ouverte, sol étoilé.

Photographie originale tirée sur film transparent en un unique exemplaire, installée dans une boîte plexiglas au support acier et mise en lumière. 1800



Sub Noctem 28

Traces ligneuses, lignes lumineuses

Photographie originale tirée sur film transparent en un unique exemplaire et gravure sur plexiglas des lignes fortes de la photographie, mises en lumière et installées dans une boîte en acier et plexiglas. 1



Sub Noctem 41