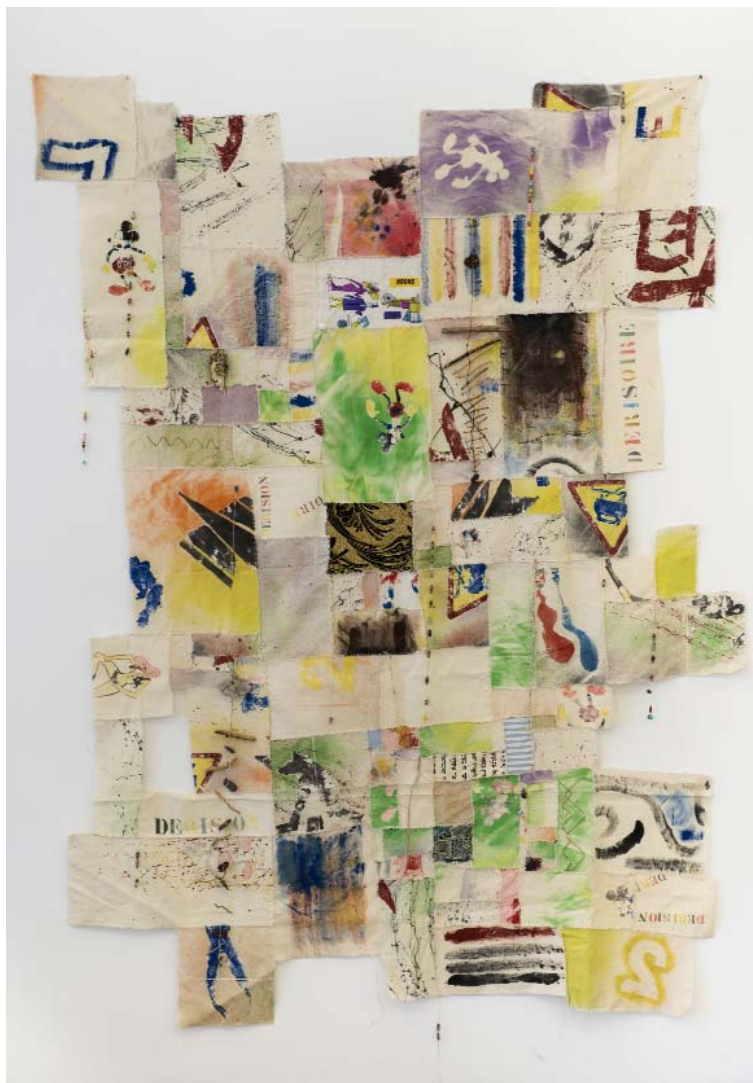


GALERIE
DEPARDIEU

MARCEL ALOCCO

ITINÉRAIRE 1956 - 1976



VERNISSAGE JEUDI 7 SEPTEMBRE 2017

16H - 21H

EXPOSITION JUSQU'AU 30 SEPTEMBRE 2017

COMITÉ PROFESSIONNEL DES GALERIES D'ART

Galerie Depardieu - 6 rue du docteur Guidoni - 06000 Nice France
Tél. 0 966 890 274 - www.galerie-depardieu.com - galerie.depardieu@orange.fr

paris
art

BOT
OX'S

MARCEL ALOCCO

Durant les années soixante/soixante-dix Marcel Alocco montrait, principalement Galerie Alexandre de La Salle à Vence, puis à Saint-Paul, mais aussi dans des galeries à Paris, à Milan, à Liège, et un peu partout dans des collectifs comme le Salon Comparaisons en 1967, le Salon de Mai en 1969, La Biennale de Paris en 1971, des travaux que les amateurs n'ont plus beaucoup eu l'occasion de revoir. Ils connaissent mieux les *Fragments du Patchwork* ou les *Détissages* que les travaux dans l'esprit Fluxus ou ses recherches sur les composants matériaux qui font sens dans la peinture. La *Galerie Christian Depardieu* redonne visibilité à cette période en exposant un modeste échantillonnage d'œuvres depuis l'artiste adolescent de 1956 jusqu'aux productions affirmées des années soixante-dix, comme le *Musée d'Art Moderne et d'Art Contemporain* de Nice le fait pour l'ensemble École de Nice, présentant cet été la période très féconde qu'avait montré *Ponthus Hulten* pour l'inauguration du *Centre Beaubourg* en février 1977. Travaux sur les *Drap de lit*, *Poèmes-Plastiques du Tiroir aux Vieilleries*, papiers des *C'est la colle qui fait le collage*, toiles des *Idéo-grammaires*, premiers *Fragments du Patchwork à morceaux libres...* Seront ainsi présentées les vingt premières années d'un itinéraire de soixante ans de travail de Marcel Alocco en art plastique.

Ils ont écrit :

Une des raisons pour laquelle je crois en Alocco vient de ce que trop de monde l'attaque, que très rarement ils attaquent sur le fond de son travail, ou c'est péjoratif et affectif ou superficiel. Le fait que son travail continue malgré toutes ces petites attaques à avoir une certaine influence sur Nice et ailleurs m'inquiète.

BEN (Ben Vautier, In catalogue **Pour ou Contre** *La Peinture déborde* Mars 1974)

(...) Alocco est sorti du cul-de-sac que constituait le travail exclusif sur le support, et il a pu accéder à une pratique transformationnelle. Dans ses successifs compagnonnages (...) s'affirme une curiosité, une ouverture à des questionnements trop diversifiés pour s'inscrire dans un raidissement théorique. Lorsqu'Alocco théorise, c'est donc "ailleurs" que dans les cases prévues, parce qu'il a cette capacité enviable (même si peu payante) de déceler très vite les lacunes (les dénégations) de toute théorie momentanément dominante.

Gérard Durozoi (Présenter "*Vingt ans de travail*"... Catalogue Alocco, *Trois cents fragments du Patchwork*, Galerie Alexandre de La Salle, Saint Paul, 1986)

J'ai travaillé, entre autres, avec Alechinsky, Dotremont, Jolly, Masurovsky, Maccheroni, Alocco... Avec Alocco, la collaboration fut encore différente. Je lui ai fait des textes, et lui ensuite a réalisé des livres. Il a mis en page, mis en scène pourrait-on dire, les textes que je lui avais confiés.

Michel Butor Entretien dans *Planète sud* n°4, Marseille, avril 1994

Voir et lire ou entendre, voir et parler, entendre et répondre, fût-ce sans articuler une parole, ces opérations sont indissociables, en dépit des apparences. L'œuvre de Marcel Alocco manifeste cette pluralité. Artiste et poète, il découpe la langue, assemble des formes et des couleurs, tisse un jeu inépuisable de renvois culturels à partir de références bigarrées. Le Patchwork qu'il développe depuis plusieurs décennies n'est pas seulement visuel.

Denys Riout *La vérité en peinture selon Marcel Alocco* Revue **NU(e)** n°32, 2005

« Si ce sont les plumes qui font le plumage ce n'est pas la colle qui fait le collage. » **Max Ernst**

MARCEL ALOCCO : ITINÉRAIRE 1956 - 1976 - OEUVRES



1956 (Scan de)
Gouache / Carton
Portrait A.P Coll.
privée Suisse.



1960
Autoportrait N°6
Crayon gris sur
papier (32x24)



1964 « Art
Propre » / papier
32x24



1965 C'est la
colle qui fait le
collage 1
sur bristol (27 x21)



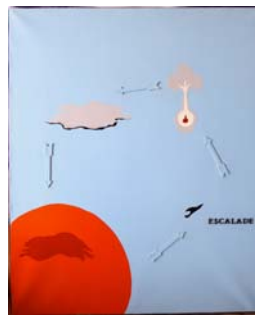
1965 C'est la
colle qui fait le
collage 3
sur bristol (27 x21)



1965 C'est la
colle qui fait le
collage 5
sur bristol (28 x21)



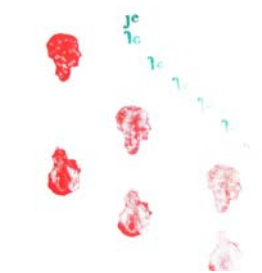
1965-2005 Miroirs
trois pans n°4/8.



1967 « Escalade 2 »
Glycéro et
caractères en liège
/ toile sur châssis
(73x60)



1967 Le Tiroir aux
vieilleries
Poème plastique
n°5 (23x18,5 x2)



1967
« Miroir-Je 2 »
glycérol et caractè-
res en liège/ toile
sur châssis (73x60)



1968 Drap de lit
n°20
Glycéro diluée sur
coton (272x216)



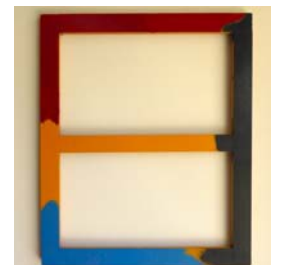
1968 février
Détérioration
oiseaux
Dessin encre sur
papier (32x24)



1968 mai
Idéogramme
Dessin encre sur
papier (32x24)



1969 Détérioration
objet version 4
Boîte en bois,
carton, ruban sergé,
glycéro



1972 « La Peinture
déborde, outil »
Châssis pour
empreinte Bleu-
Jaune-Rouge-Noir

MARCEL ALOCCO : ITINÉRAIRE 1956 - 1976 - OEUVRES (SUITE)



1974 - 1977 Fils
n° 7 La peinture
déborde « Théâtre
exposé » (48x40)



1974 - 1976 Fils
n°2 La peinture
déborde
(35x25x3)



1974 - Fil n°1 La
peinture déborde.
« Chinois »
(35x25x3)



1974 Fragment
du Patchwork
n°11 bis (227x201)



1974 Fragment du
Patchwork n° 12
« Essuie pinceaux »
(207x150)



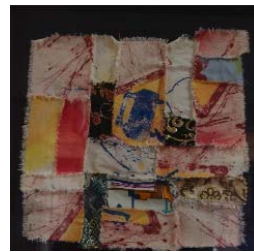
1976 Fragment du
Patchwork Etude
Autruche (25x31)



1976 Fragment du
Patchwork n°70
Morceaux libres
(env 161x228 +
libres)



1976 Fragment du
Patchwork n° 63
(27x24)



1976 Fragment
du Patchwork n°
64 (32x31).



1990 Eve de Nice
litho sur papier
Fabriano (66x46)
tirage 100ex.



1994 Fragment
n°671 « Espace n°2 »
3 châssis habillés
18x14/55x46/ 55x33



2009 Adam et les
demoiselles litho sur
papier Fabriano
(65x50) tirage 9/15



2014 « Bruits de vie »
exemplaire VI / XXI
Marcel Alocco et
Martin Miguel,