

GALERIE
DEPARDIEU

HANNE ELF

ODYSSÉE



VERNISSAGE JEUDI 30 MARS 2017

16H - 21H

EXPOSITION JUSQU'AU 29 AVRIL 2017

COMITÉ PROFESSIONNEL DES GALERIES D'ART

Galerie Depardieu - 6 rue du docteur Guidoni - 06000 Nice France
Tél. 0 966 890 274 - www.galerie-depardieu.com - galerie.depardieu@orange.fr

paris
art

BOT
OXS

ODYSSÉE

« Si l'on remonte assez loin on arrive à l'avenir » (Susanne Kennedy)

« Mais comme le soleil se mettait à briller, nous découvriions la mer Égée constellée de cadavres et de décombres de navires » (Eschyle, Agamemnon)

Les œuvres de la nouvelle exposition d'Hanne Elf à la galerie Depardieu à Nice trouvent leur origine dans l'Odyssée d'Homère. Les peintures et les photographies sont inspirées par les mythes et les légendes de cette épopée, racontés et chantés pendant des milliers d'années. Certains éléments sont même issus de l'âge du bronze. L'Odyssée est un des plus anciens témoignages préhistoriques de notre histoire culturelle.

C'est le texte de base de la civilisation européenne.

Avec le passage de l'oral à l'écrit, qui doit être considéré - dans un sens étroit - comme constitutif de la culture, ce texte représente le début de l'histoire européenne des sciences humaines. Et, avec son changement de paradigme du mythe à logos, les épopées homériques sont un document important pour l'émergence de ce que nous sommes habitués à appeler la philosophie.

En le faisant, Ulysse est un archétype, un prototype de l'existence humaine. Il explore les moyens de l'être humain au regard des différentes structures cosmologiques et culturelles, montrant en même temps sa propre intemporalité. Ulysse voile dans le vrai sens du mot au-delà de l'horizon, devenant l'une des principales idoles existentialistes de la transgression. Il va vers *le monde inhabité*, au-delà des colonnes d'Hercule, vers le soleil.

Plusieurs tableaux d'exposition montrent des bateaux ou la mer, souvent préfigurés, estompés ou déformés. Par nombreuses étapes, l'artiste a superposé divers médias et matières ainsi que des couches de peintures, soit à partir de photographies, soit créé ex nihilo. D'autres peintures se sont formées spontanément à l'écoute de *Musique pour l'Odyssée* d'Art Zoyd, un groupe français d'avant garde.

Les œuvres d'Hanne Elf sont à la frontière entre abstraction et figuration, ouvertes à de nombreuses interprétations. L'océan par exemple peut être considéré comme la grande métaphore de la vie, comme le voyage entre la naissance et la mort.

Au fil des siècles, l'Odyssée est devenue un symbole de l'errance, de la recherche éperdue des possibilités de la survie, du sauvetage, de l'identité et d'une patrie, toujours en danger, menacée par l'échec.

Cela nous ramène à la situation actuelle, où la scène de l'Odyssée d'Homère se répète en mer Méditerranée, au large des côtes de Grèce, d'Italie, d'Espagne et d'Afrique du Nord..

Le cercle se referme. Hanne Elf a photographié des restes de ces naufrages d'aujourd'hui sur les plages de la Méditerranée et elle a pris des photos des bateaux de réfugiés comme base de plusieurs de ses créations. Dans la série *Syracuse*, c'est la silhouette du navire, qui a coulé au large de la Sicile en 2015, une tragédie qui a fait 800 noyés.

Le cycle "Odyssée" contient parmi d'autres un bateau qui était affalé près de Malte et se dresse maintenant comme un mémorial dans la cathédrale de Cologne. Dans la suite de l'exposition, la vue s'évase à l'odyssée de l'humanité en général, à nos origines en Afrique, d'où nos ancêtres ont émigré partout dans le monde et aussi pour l'Europe.

De ce fait, Hanne Elf cite sur certaines toiles les premières traces de l'art (abstrait) de la grotte de Blombos en Afrique du Sud, les œuvres d'art les plus anciennes de l'humanité.

Il y a des motifs géométriques complexes avec un symbolisme énigmatique, exécutés à l'ocre rouge, la première couleur.

Harald Mann

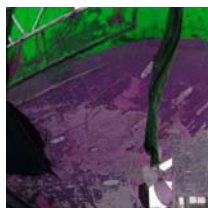
HANNE ELF "ODYSSÉE" - OEUVRES



Odyssee 7
technique mixte
sur toile,
40x60cm



Spina 4
photographie
sur toile,
20x30cm



Syrakus 16
technique mixte
sur toile,
20x20cm



Syrakus 21
technique mixte
sur toile,
20x20cm



Odyssee 23
technique mixte
sur toile,
20x30cm



Idomeni 3
technique mixte
sur toile,
20x30cm



Odyssee 6
technique mixte
sur toile
20x30cm



Odyssee 19.
technique mixte
sur toile,
20x30cm



Syrakus 4
technique mixte
sur toile,
80x120cm



Odyssee 2
technique mixte
sur toile,
20x30cm



Odyssee 9.
technique mixte
sur toile,
20x30cm



Idomeni 5
technique mixte
sur toile,
20x30cm



Odyssee 14
technique mixte
sur toile
20x30cm



Odyssee 4
technique mixte
sur toile,
20x30cm



Syrakus 3
technique mixte
sur toile,
80x120cm



Odyssee 5
technique mixte
sur toile,
20x30cm



Odyssee 3
technique mixte
sur toile,
20x30cm



Idomeni 7
technique mixte
sur toile,
20x30cm

HANNE ELF "ODYSSÉE" - OEUVRES (SUITE)



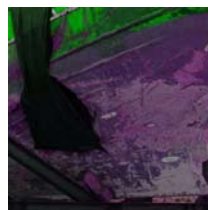
Musique pour
l'Odyssee 2
acrylique sur
toile, 80x100cm



Musique pour
l'Odyssee 3
acrylique sur
toile, 80x100cm



Syrakus 11
technique mixte
sur toile,
20x20cm



Syrakus 22
technique mixte
sur toile,
20x20cm



Spina 2
photographie
sur toile,
20x30cm



Syrakus 13
technique mixte
sur toile,
20x20cm



Odyssee 20
technique mixte
sur toile,
30x20cm



Odyssee 17
technique mixte
sur toile,
30x20cm



Spina 1
photographie
sur toile,
20x30cm



Musique pour
l'Odyssee 4
acrylique sur
toile, 80x100cm



Idomeni 1
technique mixte
sur toile
20x30cm



Spina 5
photographie
sur toile,
20x30cm



Odyssee 18
technique mixte
sur toile
20x30cm



Odyssee 16
technique mixte
sur toile,
40x60cm